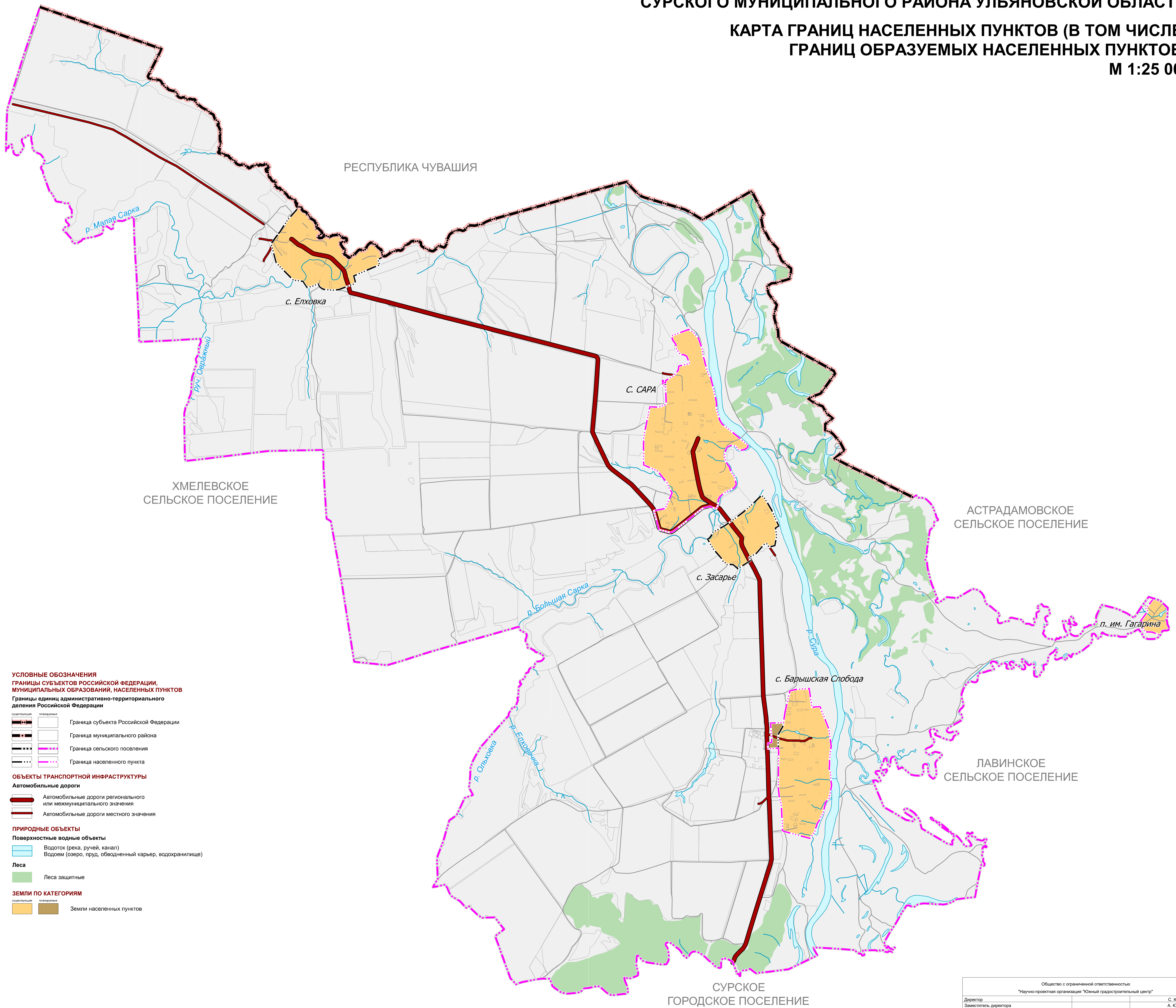


# ВНЕСЕНИЕ ИЗМЕНЕНИЙ В ГЕНЕРАЛЬНЫЙ ПЛАН МО "САРСКОЕ СЕЛЬСКОЕ ПОСЕЛЕНИЕ" СУРСКОГО МУНИЦИПАЛЬНОГО РАЙОНА УЛЬЯНОВСКОЙ ОБЛАСТИ

## КАРТА ГРАНИЦ НАСЕЛЕННЫХ ПУНКТОВ (В ТОМ ЧИСЛЕ ГРАНИЦ ОБРАЗУЕМЫХ НАСЕЛЕННЫХ ПУНКТОВ) М 1:25 000



- УСЛОВНЫЕ ОБОЗНАЧЕНИЯ**  
**ГРАНИЦЫ СУБЪКТОВ РОССИЙСКОЙ ФЕДЕРАЦИИ, МУНИЦИПАЛЬНЫХ ОБРАЗОВАНИЙ, НАСЕЛЕННЫХ ПУНКТОВ**  
 Границы единиц административно-территориального деления Российской Федерации
- Граница субъекта Российской Федерации
  - Граница муниципального района
  - Граница сельского поселения
  - Граница населенного пункта
- ОБЪЕКТЫ ТРАНСПОРТНОЙ ИНФРАСТРУКТУРЫ**  
**Автомобильные дороги**
- Автомобильные дороги регионального или межмуниципального значения
  - Автомобильные дороги местного значения
- ПРИРОДНЫЕ ОБЪЕКТЫ**  
**Поверхностные водные объекты**
- Водоток (река, ручей, канал)
  - Водоем (озеро, пруд, обводненный карьер, водохранилище)
- Леса**
- Леса защитные
- ЗЕМЛИ ПО КАТЕГОРИЯМ**
- Земли населенных пунктов

Общество с ограниченной ответственностью "Научно-проектная организация "Южный градостроительный центр"			
Директор			С. Ю. Труханов
Заместитель директора			А. Ю. Прохоров
Главный архитектор проектов			Д. В. Чебогарев
Архитектор			А. С. Чебогарева
Архитектор			О. С. Хмельневская
<b>Заказчик:</b>	Министерство имущественных отношений и архитектуры Ульяновской области		
<b>Проект:</b>	Внесение изменений в генеральный план МО "Сарское сельское поселение" Сурского муниципального района Ульяновской области		
<b>Чертеж:</b>	Карта границ населенных пунктов (в том числе границ образуемых населенных пунктов)		
г. Ростов-на-Дону 2025 г.	Заказ № 15-2025	Масштаб 1:25 000	Формат 90x60(ш)