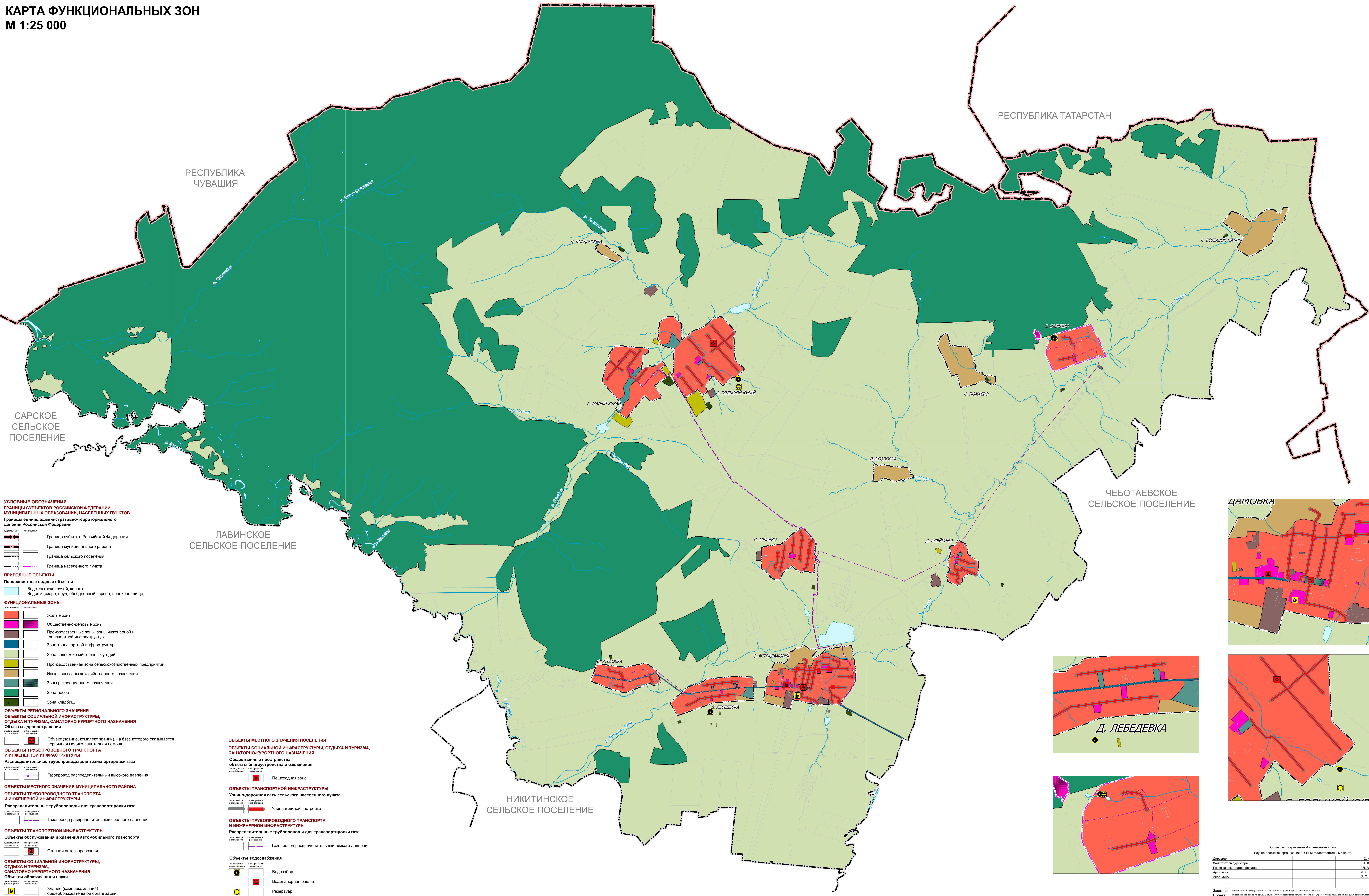


**ВНЕСЕНИЕ ИЗМЕНЕНИЙ В ГЕНЕРАЛЬНЫЙ ПЛАН МО "АСТРАДАМОВСКОЕ СЕЛЬСКОЕ ПОСЕЛЕНИЕ"
СУРСКОГО МУНИЦИПАЛЬНОГО РАЙОНА УЛЬЯНОВСКОЙ ОБЛАСТИ**

**КАРТА ФУНКЦИОНАЛЬНЫХ ЗОН
М 1:25 000**

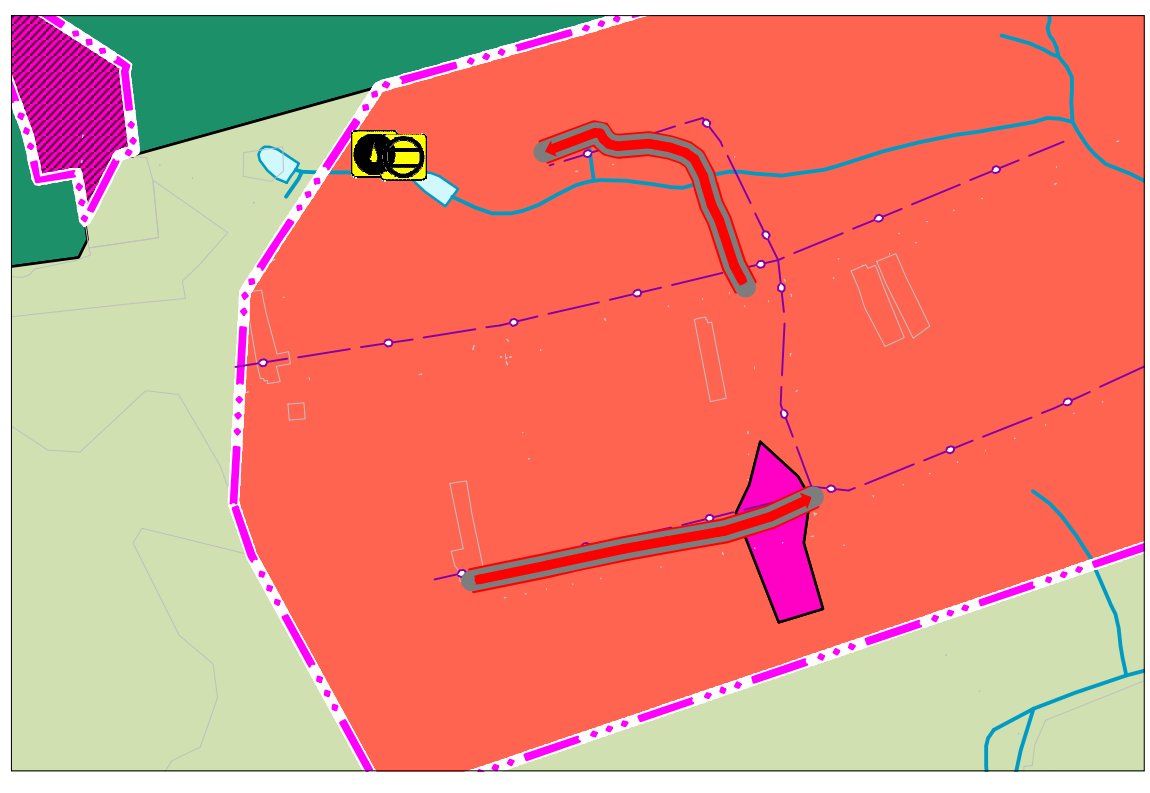
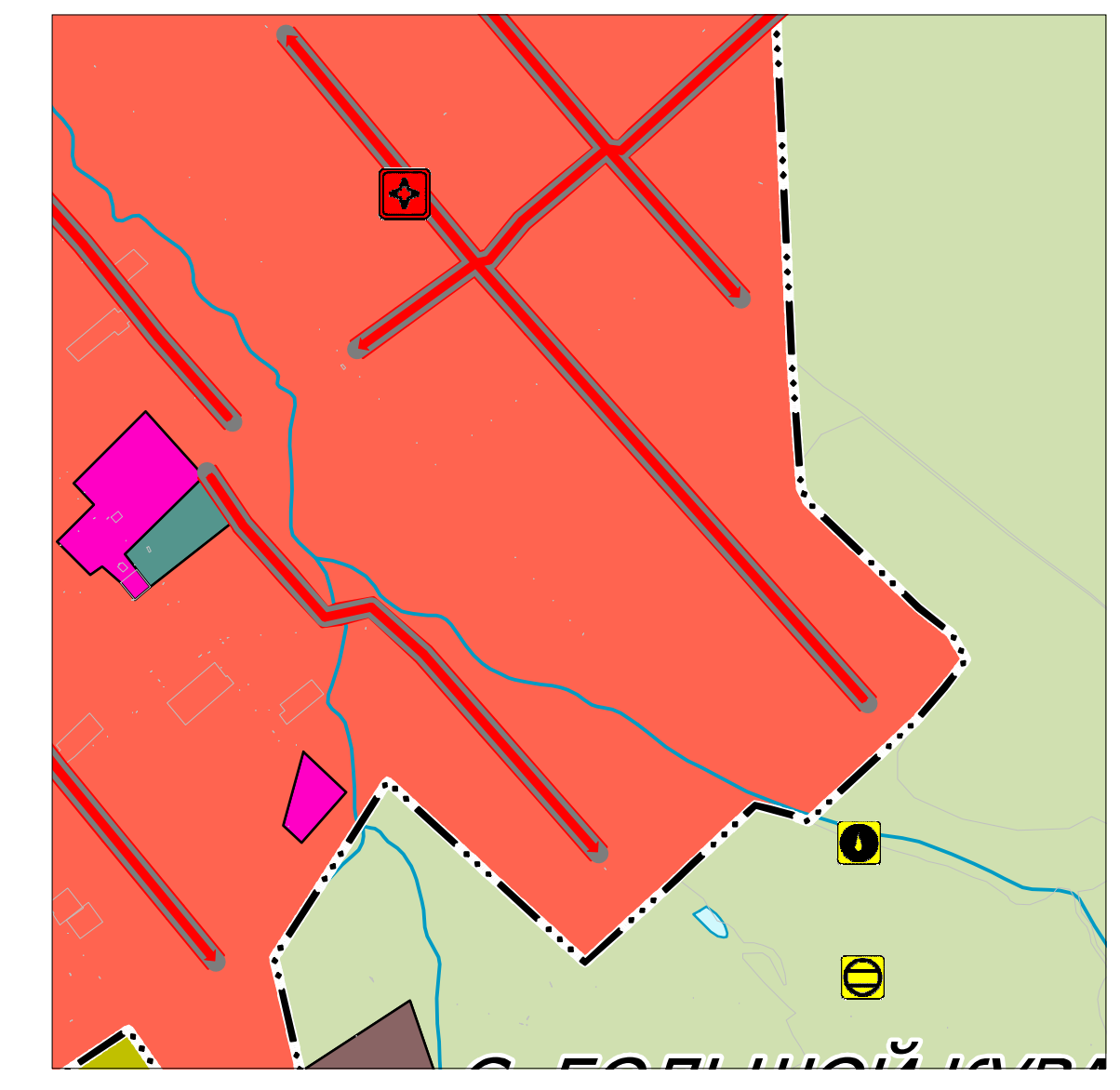
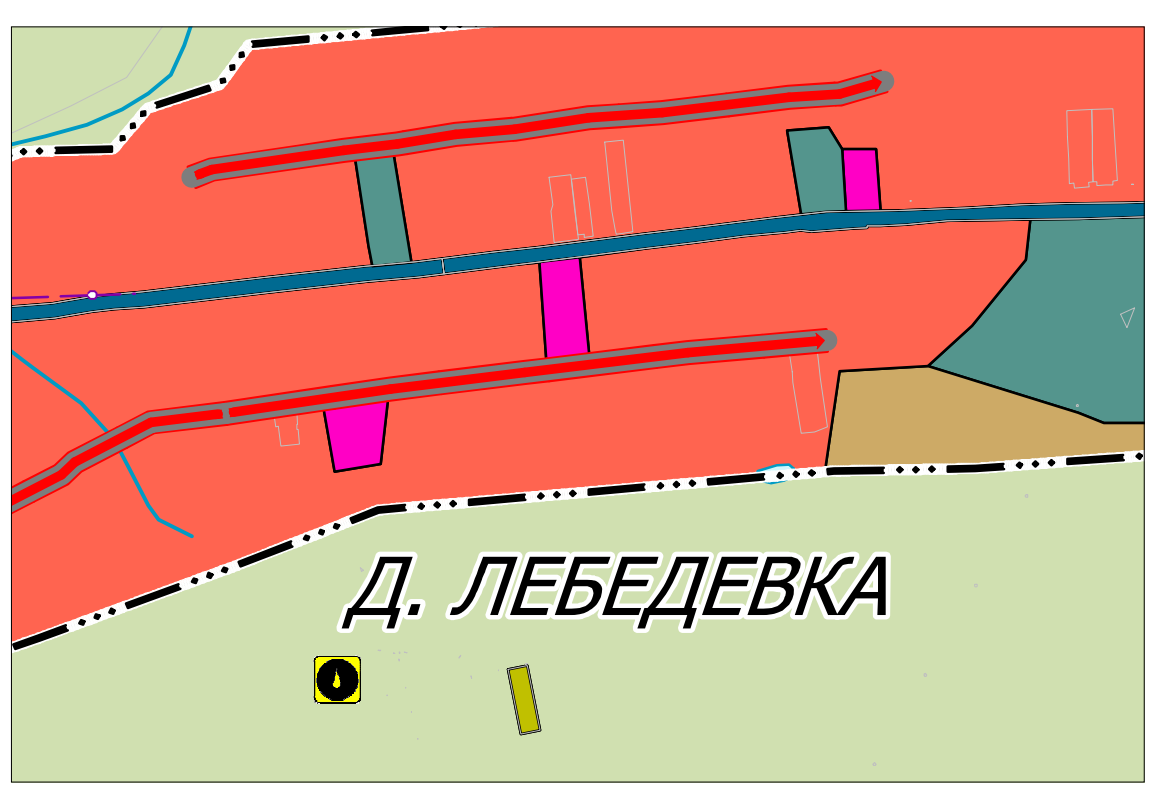
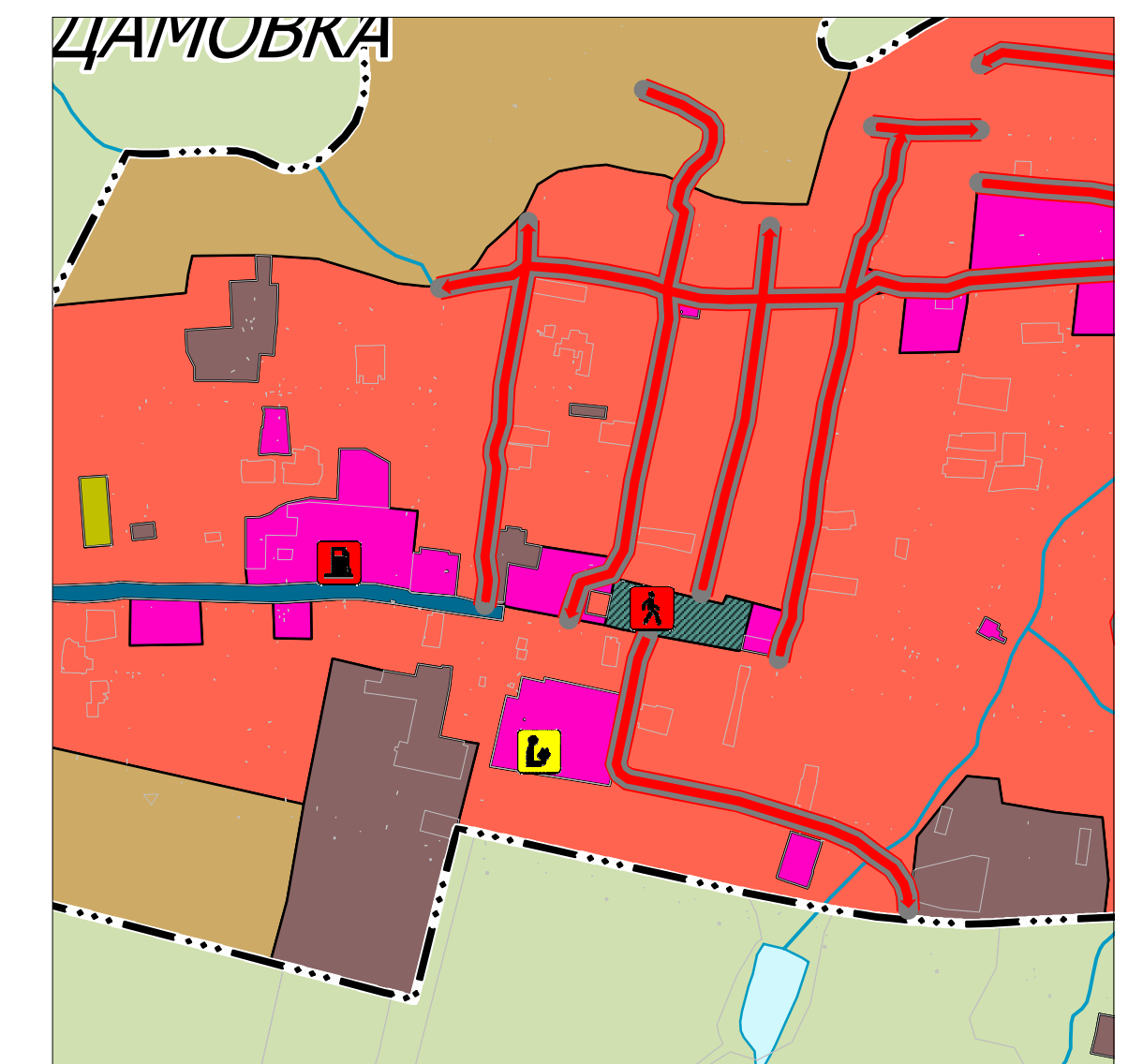


- УСЛОВНЫЕ ОБОЗНАЧЕНИЯ**
ГРАНИЦЫ СУБЪЕКТОВ РОССИЙСКОЙ ФЕДЕРАЦИИ, МУНИЦИПАЛЬНЫХ ОБРАЗОВАНИЙ, НАСЕЛЕННЫХ ПУНКТОВ
 Границы единиц административно-территориального деления Российской Федерации
- Граница субъекта Российской Федерации
 - Граница муниципального района
 - Граница сельского поселения
 - Граница населенного пункта

- ПРИРОДНЫЕ ОБЪЕКТЫ**
Поверхностные водные объекты
- Водоток (река, ручей, канал)
 - Водоем (озеро, пруд, обводненный карьер, водохранилище)
- ФУНКЦИОНАЛЬНЫЕ ЗОНЫ**
- Жилые зоны
 - Общественно-деловые зоны
 - Производственные зоны, зоны инженерной и транспортной инфраструктуры
 - Зона транспортной инфраструктуры
 - Зона сельскохозяйственных угодий
 - Производственная зона сельскохозяйственных предприятий
 - Иные зоны сельскохозяйственного назначения
 - Зоны рекреационного назначения
 - Зона лесов
 - Зона кладбищ

- ОБЪЕКТЫ РЕГИОНАЛЬНОГО ЗНАЧЕНИЯ**
ОБЪЕКТЫ СОЦИАЛЬНОЙ ИНФРАСТРУКТУРЫ, ОТДЫХА И ТУРИЗМА, САНАТОРНО-КУРОРТНОГО НАЗНАЧЕНИЯ
Объекты здравоохранения
- Объект (здание, комплекс зданий), на базе которого оказывается первичная медико-санитарная помощь
- ОБЪЕКТЫ МЕСТНОГО ЗНАЧЕНИЯ ПОСЕЛЕНИЯ**
ОБЪЕКТЫ ТРУБОПРОВОДНОГО ТРАНСПОРТА И ИНЖЕНЕРНОЙ ИНФРАСТРУКТУРЫ
- Распределительные трубопроводы для транспортировки газа
 - Газопровод распределительный высокого давления
- ОБЪЕКТЫ МЕСТНОГО ЗНАЧЕНИЯ МУНИЦИПАЛЬНОГО РАЙОНА**
ОБЪЕКТЫ ТРУБОПРОВОДНОГО ТРАНСПОРТА И ИНЖЕНЕРНОЙ ИНФРАСТРУКТУРЫ
- Распределительные трубопроводы для транспортировки газа
 - Газопровод распределительный среднего давления
- ОБЪЕКТЫ ТРАНСПОРТНОЙ ИНФРАСТРУКТУРЫ**
Объекты обслуживания и хранения автомобильного транспорта
- Станция автозаправочная
- ОБЪЕКТЫ СОЦИАЛЬНОЙ ИНФРАСТРУКТУРЫ, ОТДЫХА И ТУРИЗМА, САНАТОРНО-КУРОРТНОГО НАЗНАЧЕНИЯ**
Объекты образования и науки
- Здание (комплекс зданий) общеобразовательной организации

- ОБЪЕКТЫ МЕСТНОГО ЗНАЧЕНИЯ ПОСЕЛЕНИЯ**
ОБЪЕКТЫ СОЦИАЛЬНОЙ ИНФРАСТРУКТУРЫ, ОТДЫХА И ТУРИЗМА, САНАТОРНО-КУРОРТНОГО НАЗНАЧЕНИЯ
Общественные пространства, объекты благоустройства и озеленения
- Пешеходная зона
- ОБЪЕКТЫ ТРАНСПОРТНОЙ ИНФРАСТРУКТУРЫ**
Улично-дорожная сеть сельского населенного пункта
- Улицы в жилой застройке
- ОБЪЕКТЫ ТРУБОПРОВОДНОГО ТРАНСПОРТА И ИНЖЕНЕРНОЙ ИНФРАСТРУКТУРЫ**
Распределительные трубопроводы для транспортировки газа
- Газопровод распределительный низкого давления
- Объекты водоснабжения**
- Водозабор
 - Водонапорная башня
 - Резервуар



Общество с ограниченной ответственностью
"Научно-проектная организация "Южный градостроительный центр"

Директор	С. Ю. Трунина
Заместитель директора	А. Ю. Прохорова
Главный архитектор-проектировщик	Д. В. Чебограев
Архитектор	А. С. Чебограева
Архитектор	О. С. Хоминская

Заказчик: Исполнительный орган государственной власти Ульяновской области
Проект: Внесение изменений в генеральный план МО "Астрадамовское сельское поселение" Сурского муниципального района Ульяновской области
Чертеж: Функциональная зона
 1:25 000
 15.2025