

**Общество с ограниченной ответственностью «Гео плюс»**

**Заказчик – Министерство имущественных отношений и архитектуры  
Ульяновской области**

**ПРОЕКТ МЕЖЕВАНИЯ ТЕРРИТОРИИ**

**Ленинского района муниципального образования «город  
Ульяновск» применительно к территории, расположенной в  
элементе планировочной структуры, ограниченном проспектом  
Нариманова и улицей Ипподромной.**

**Основная часть  
проекта межевания территории**

**21-2024-ПМТ**

**Том 1**

**2024**



**Общество с ограниченной ответственностью  
«Гео плюс»**

ГЕОДЕЗИЯ; ГЕОЛОГИЯ; ПРОЕКТНЫЕ РАБОТЫ;  
КАДАСТРОВЫЕ РАБОТЫ

**Заказчик – Министерство имущественных отношений и архитектуры  
Ульяновской области**

**ПРОЕКТ МЕЖЕВАНИЯ ТЕРРИТОРИИ  
Ленинского района муниципального образования «город  
Ульяновск» применительно к территории, расположенной в  
элементе планировочной структуры, ограниченном проспектом  
Нариманова и улицей Ипподромной.**

**Основная часть  
проекта межевания территории**

**21-2024-ПМТ**

**Том 1**

**Директор**



**С.А. Качалов**

**2024**

**СОДЕРЖАНИЕ**

Обозначение	Наименование	Примечание
21-2024-ПМТ С	Содержание	
21-2024-СПМТ	Состав проекта межевания территории	
21-2024-ПМТ Т	Текстовая часть	
21-2024-ПМТ	Чертежи	
	Границы планируемых и существующих элементов планировочной структуры; Красные линии, утверждаемые, изменяемые проектом межевания территории; Линии отступа от красных линий в целях определения мест допустимого размещения зданий, строений сооружений; Границы образуемых и (или) изменяемых земельных участков, условные номера образуемых земельных участков, в том числе в отношении которых предполагается их резервирование и (или) изъятие для государственных или муниципальных нужд; Границы действия публичных сервитутов	Лист 1
	Границы образуемых и (или) изменяемых земельных участков, условные номера образуемых земельных участков, в том числе в отношении которых предполагается их резервирование и (или) изъятие для государственных или муниципальных нужд; Фрагмент 1	Лист 2

Инв. № подл.	Подпись и дата	Взам. инв. №

						<b>21-2024-ПМТ С</b>			
Изм.	Кол.уч	Лист	Недок	Подп.	Дата	Содержание	Стадия	Лист	Листов
Разработал	Корнейчук				08.24		П	1	1
Проверил	Качалов				08.24				
Н. контр.	Волков				08.24				
							ООО "Гео плюс"		

### Состав проекта межевания территории

Номер тома	Обозначение	Наименование	Примечание
1	21-2024-ПМТ	<b>Основная часть</b>	
2	21-2024-ПМТ	<b>Материалы по обоснованию проекта межевания территории</b>	

Инв. № подл.						Подпись и дата	Взам. инв. №
Изм.	Копуч	Лист	№докум	Подпись	Дата	21-2024-ПМТ Т	
							Лист
							1

**1. Перечень и сведения о площади образуемых земельных участков, в том числе возможные способы их образования.**

Проектом межевания предусмотрено образование земельного участка 73:24:040404:ЗУ1, площадью 5479 кв.м. происходит путем перераспределения земельного участка с кадастровым номером 73:24:040404:142 площадью 2289 кв.м. и части земель государственная собственность на которые не разграничена кадастрового квартала 73:24:040404, площадью 3190 кв.м.

Земельный участок с кадастровым номером 73:24:040404:142 прекращает свое существование.

Доступ к образуемому земельному участку осуществляется с земель общего пользования.

Проектом межевания территории образуется часть на вновь образуемом земельном участке с условным номером 73:24:040404:ЗУ1/чзу1 – для обеспечения прохода (проезда) к земельному участку с кадастровым номером 73:24:040404:917, площадью 759 кв.м. с целью установления сервитута.

**2. Перечень и сведения о площади образуемых земельных участков, которые будут отнесены к территориям общего пользования или имуществу общего пользования;**

Земельные участки, относящиеся к территориям общего пользования или имуществу общего пользования, не образуются.

**3. Вид разрешенного использования образуемых земельных участков в соответствии с проектом планировки территории.**

№ п/п*	Назначение**	Площадь, м <sup>2</sup>	Территориальная зона***
:ЗУ1	Малоэтажная многоквартирная жилая застройка, среднеэтажная жилая застройка	5479	ЦЗ – Зона размещения объектов социального и коммунально-бытового назначения

\* - номер по таблице соответствует номеру земельного участка на чертеже границ образуемых и изменяемых земельных участков;

\*\* - разрешенное использование образуемого земельного участка установлено в соответствии с Правилами землепользования и застройки МО «город Ульяновск» утвержденными Постановлением Администрации города Ульяновска № 1166 от 10.08.2021;

\*\*\* - территориальная зона указана в соответствии с Правилами землепользования и застройки МО «город

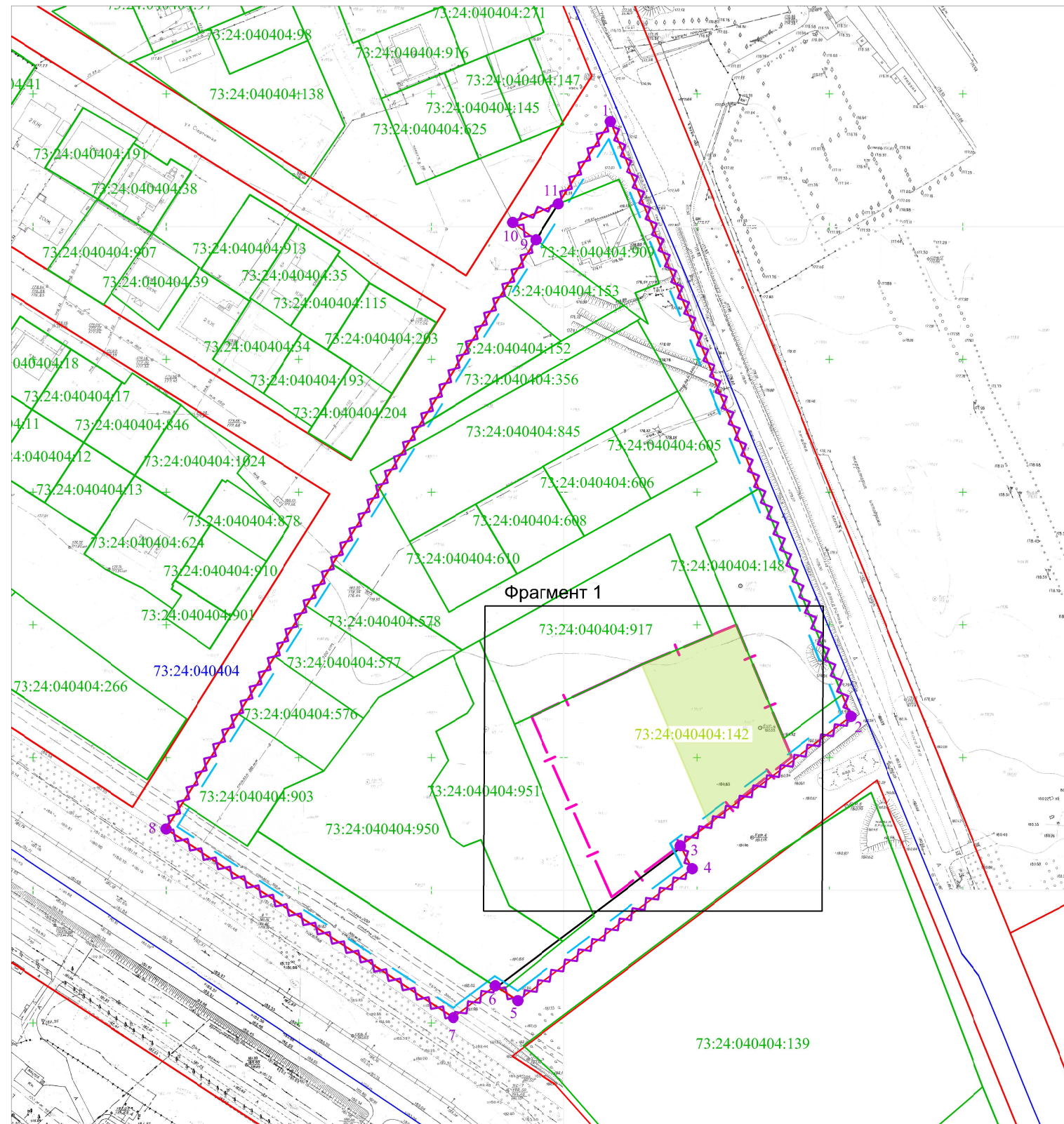
Взам. инв. №	
Подпись и дата	
Инв. № подл.	

<b>21-2024-ПМТ Т</b>					
Изм.	Кол.уч	Лист	Недок	Подп.	Дата
Разработал	Корнейчук				08.24
Проверил	Качалов				08.24
Н. контр.	Волков				08.24
Текстовая часть					
			Стадия	Лист	Листов
			П	1	2
ООО "Гео плюс"					










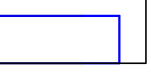
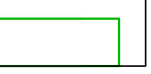

Границы планируемых и существующих элементов планировочной структуры; Красные линии, утверждаемые, изменяемые проектом межевания территории; Линии отступа от красных линий в целях определения мест допустимого размещения зданий, строений, сооружений; Границы образуемых и (или) изменяемых земельных участков, условные номера образуемых земельных участков, в том числе в отношении которых предполагается их резервирование и (или) изъятие для государственных или муниципальных нужд; Границы действия публичных сервитутов. (М 1:2000).



Условные обозначения:

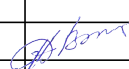
-  - красные линии, установленные в проекте планировки территории Ленинского района (за исключением центральной части) муниципального образования "город Ульяновск", утвержденные постановлением Главы города Ульяновска от 29.06.2010г. № 3242. (границы красных линий совпадают с существующим элементом планировочной структуры).
-  - красные линии, планируемые по решениям генерального плана г. Ульяновска, утвержденные Городской Думой (постановление № 83 от 27.06.2007г.)
-  - линии отступа от красных линий в целях определения мест допустимого размещения зданий, строений, сооружений;
-  - обозначение исходного земельного участка, участвующего в перераспределении;

Границы:

-  - границы территории, в отношении которой осуществляется подготовка проекта межевания территории;
-  - границы кадастрового квартала в соответствии с кадастровым планом территории;
-  - границы земельных участков в соответствии с кадастровым планом территории;
-  - граница образуемого земельного участка :ЗУ1;

Примечание:

1. Данным проектом не планируется образование новых элементов планировочной структуры.
2. Данным проектом красные линии не утверждаются и не изменяются.
3. В соответствии с Правилами землепользования и застройки муниципального образования "город Ульяновск" утвержденными Постановлением Администрации города Ульяновска № 1166 от 10.08.2021 в территориальной зоне ЦЗ, минимальные отступы от границ земельного участка - 3 метра, в случае строительства, реконструкции объектов капитального строительства минимальные отступы от границ земельного участка и (или) границ красных линий могут быть уточнены в соответствии с линией регулирования застройки, экологическими, санитарно-эпидемиологическими, противопожарными и иными нормами и правилами;
4. Земельные участки в отношении которых предполагается их резервирование и (или) изъятие для государственных или муниципальных нужд в границах проектируемой территории не образуются.
5. В границах разработки Проекта межевания территории зоны действия публичных сервитутов отсутствуют.

						21-2024-ПМТ			
						Ульяновская область, г. Ульяновск, Ленинский район, ул. Нариманова.			
Изм.	Кол.	Лист	№ док.	Подпись	Дата	Проект межевания территории Ленинского района муниципального образования «город Ульяновск» применительно к территории, расположенной в элементе планировочной структуры, ограниченном проспектом Нариманова и улицей Ипподромной. Основная часть.	Стадия	Лист	Листов
							ПМТ	1	2
Н. контроль		Волков			08.24	Границы планируемых и существующих элементов планировочной структуры; Красные линии, утверждаемые, изменяемые проектом межевания территории; Линии отступа от красных линий в целях определения мест допустимого размещения зданий, строений, сооружений; Границы образуемых земельных участков; Границы действия публичных сервитутов. (М 1:2000)	ООО "Гео плюс"		



