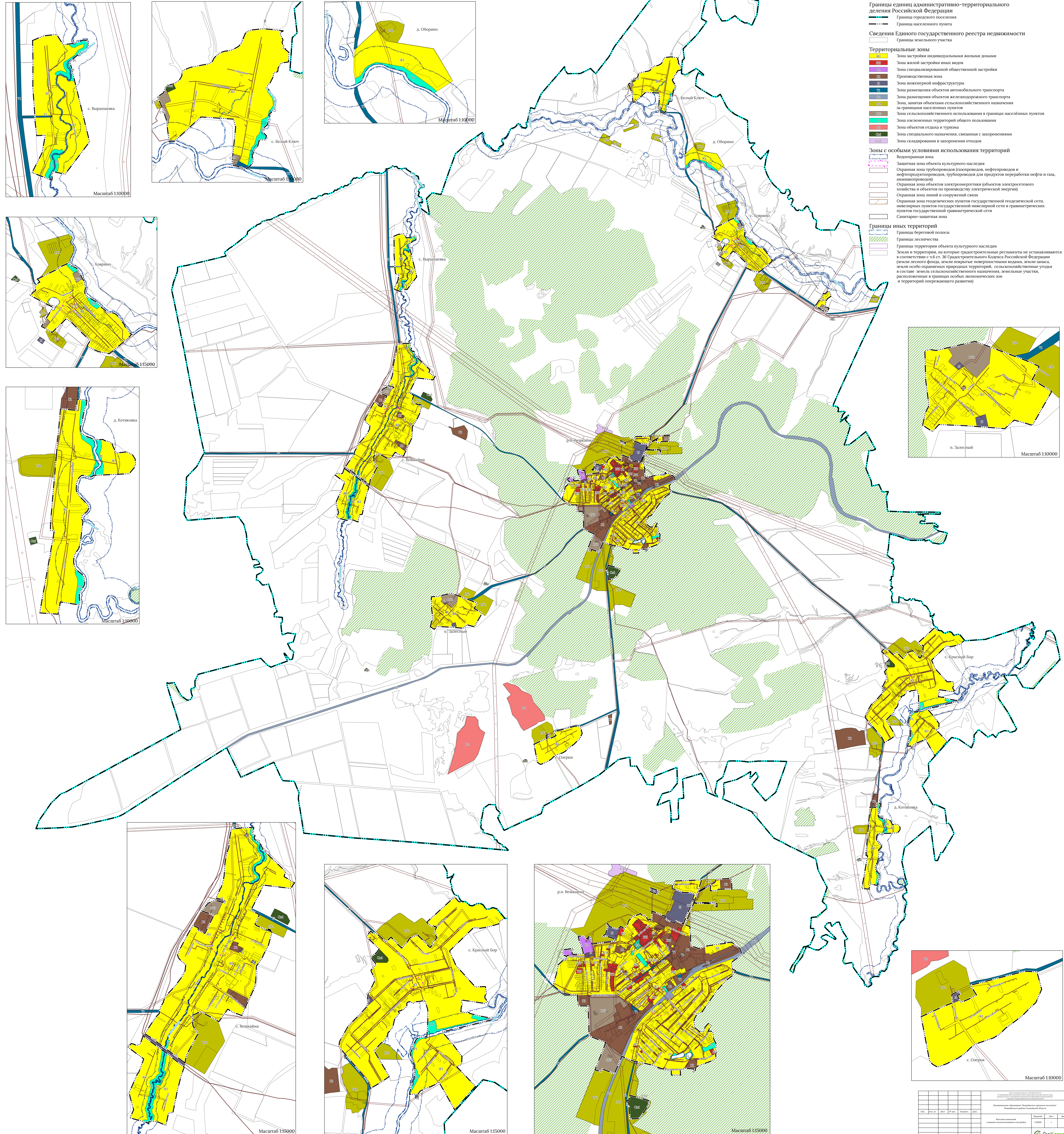


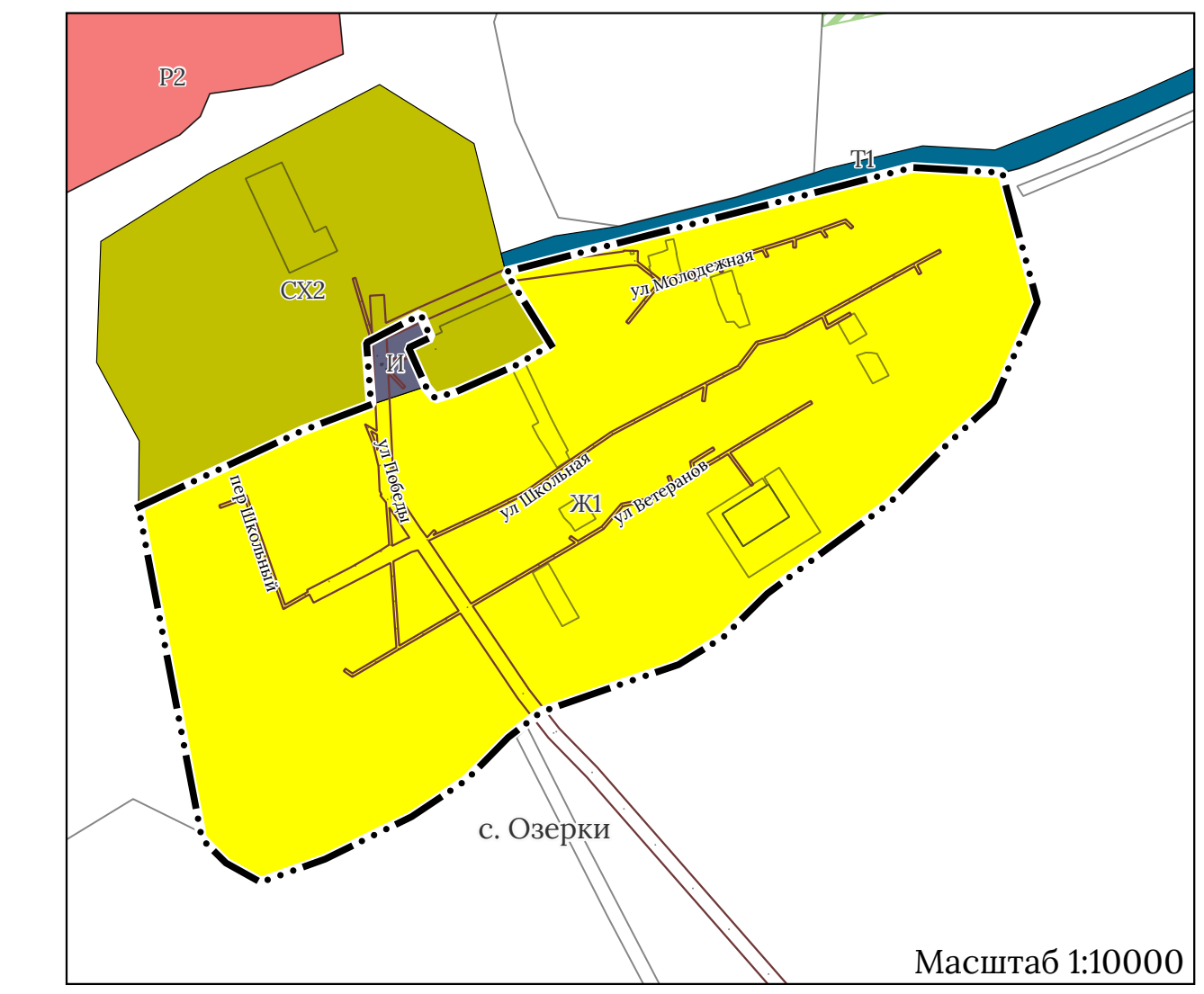
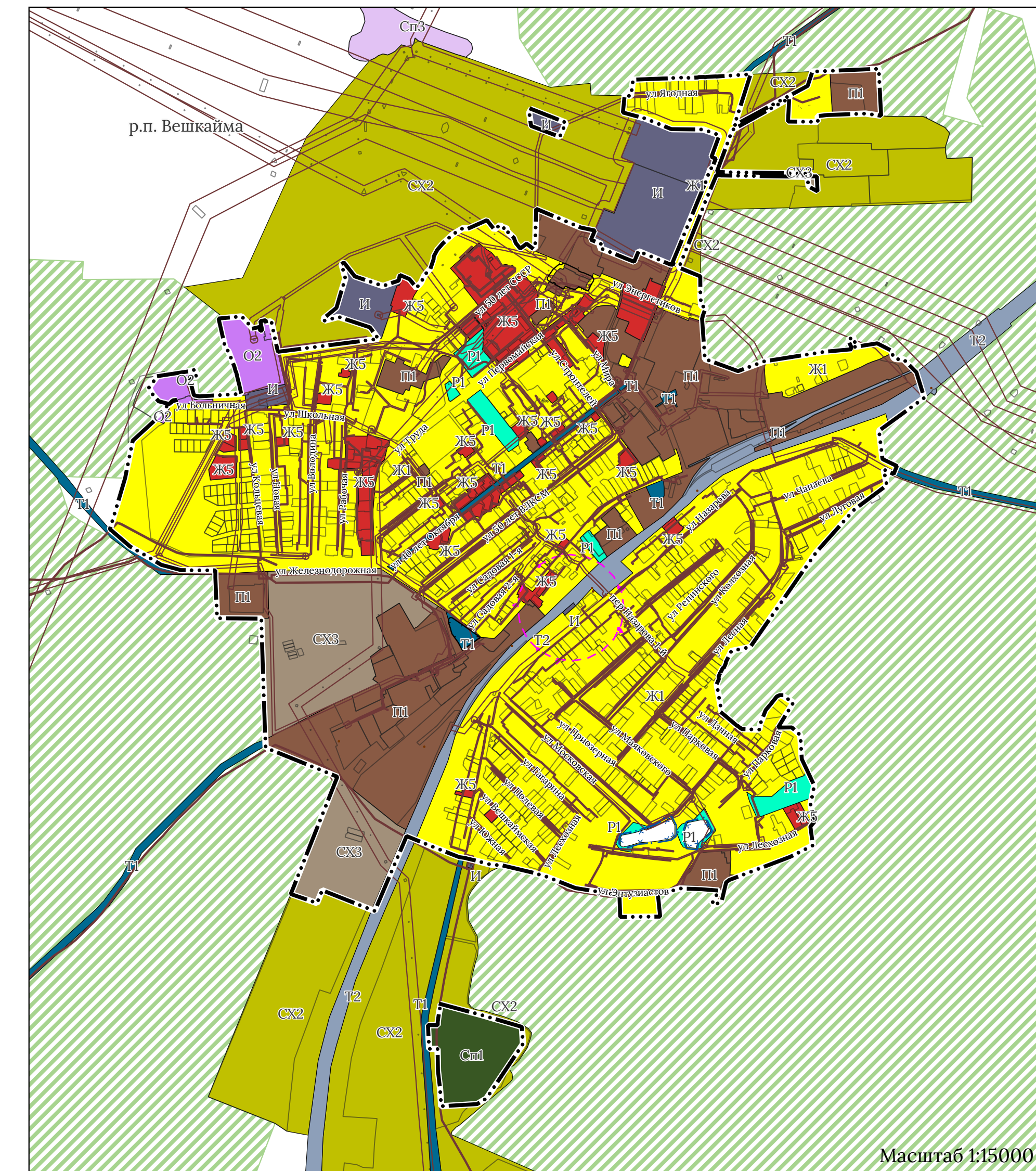
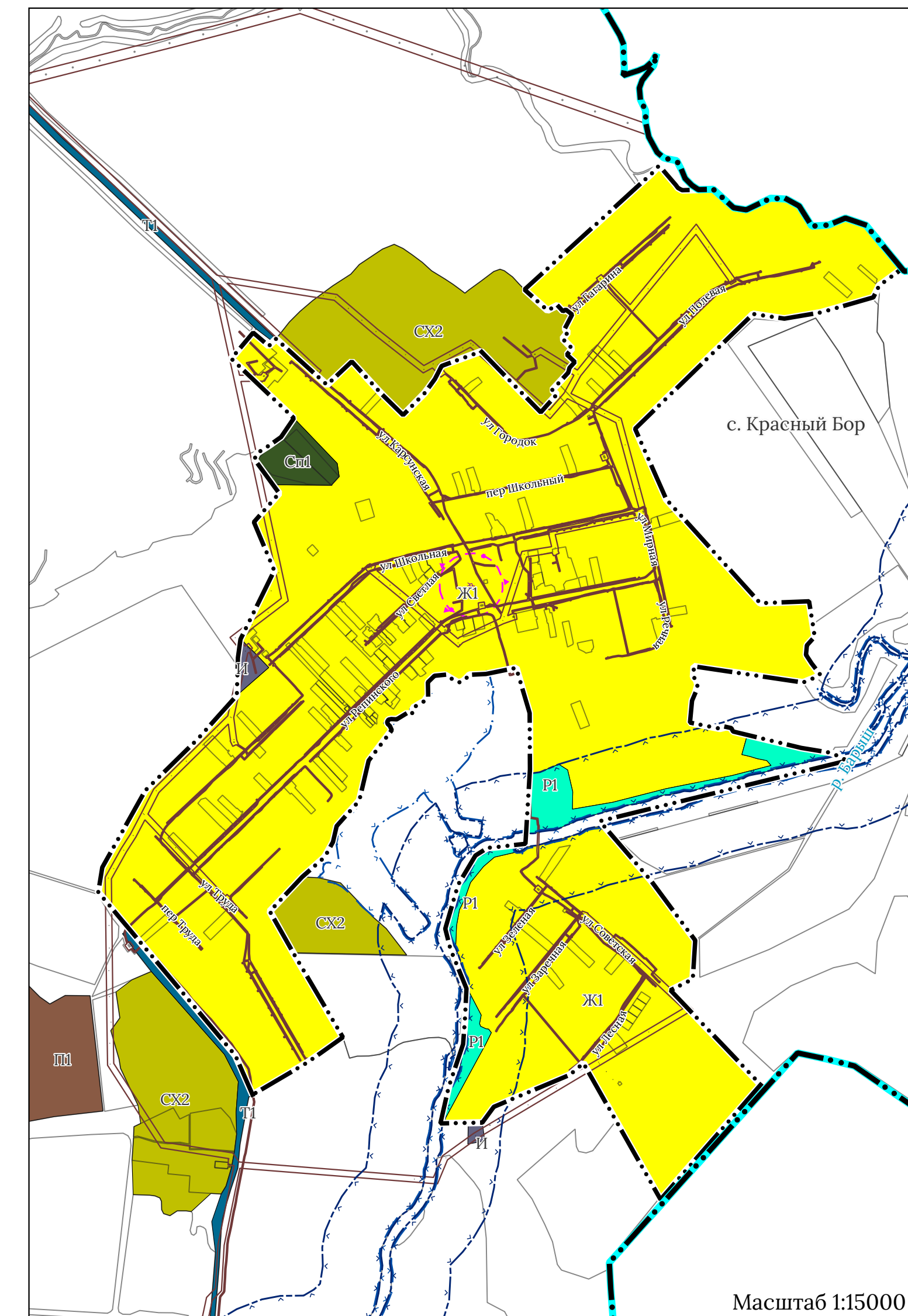
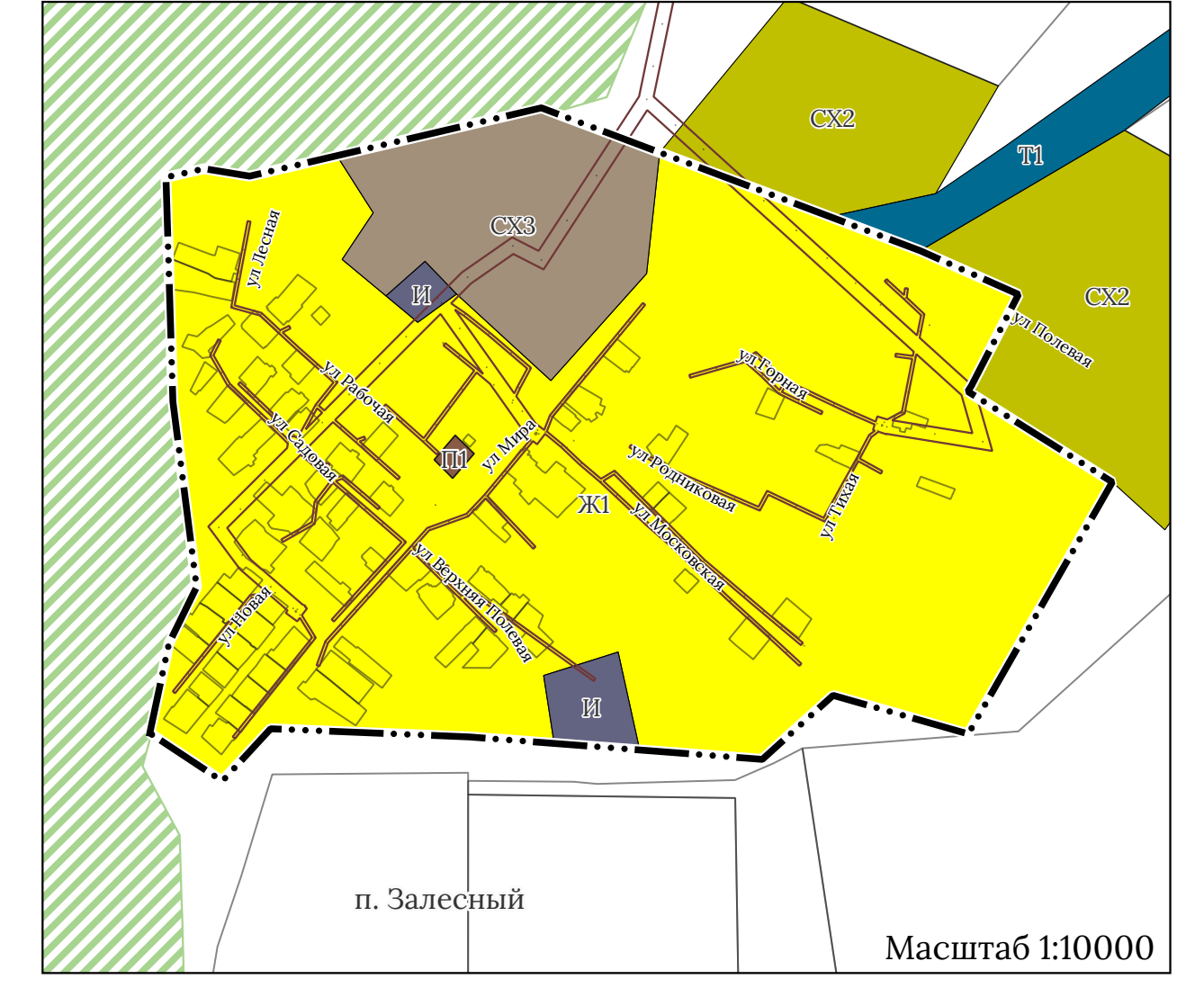
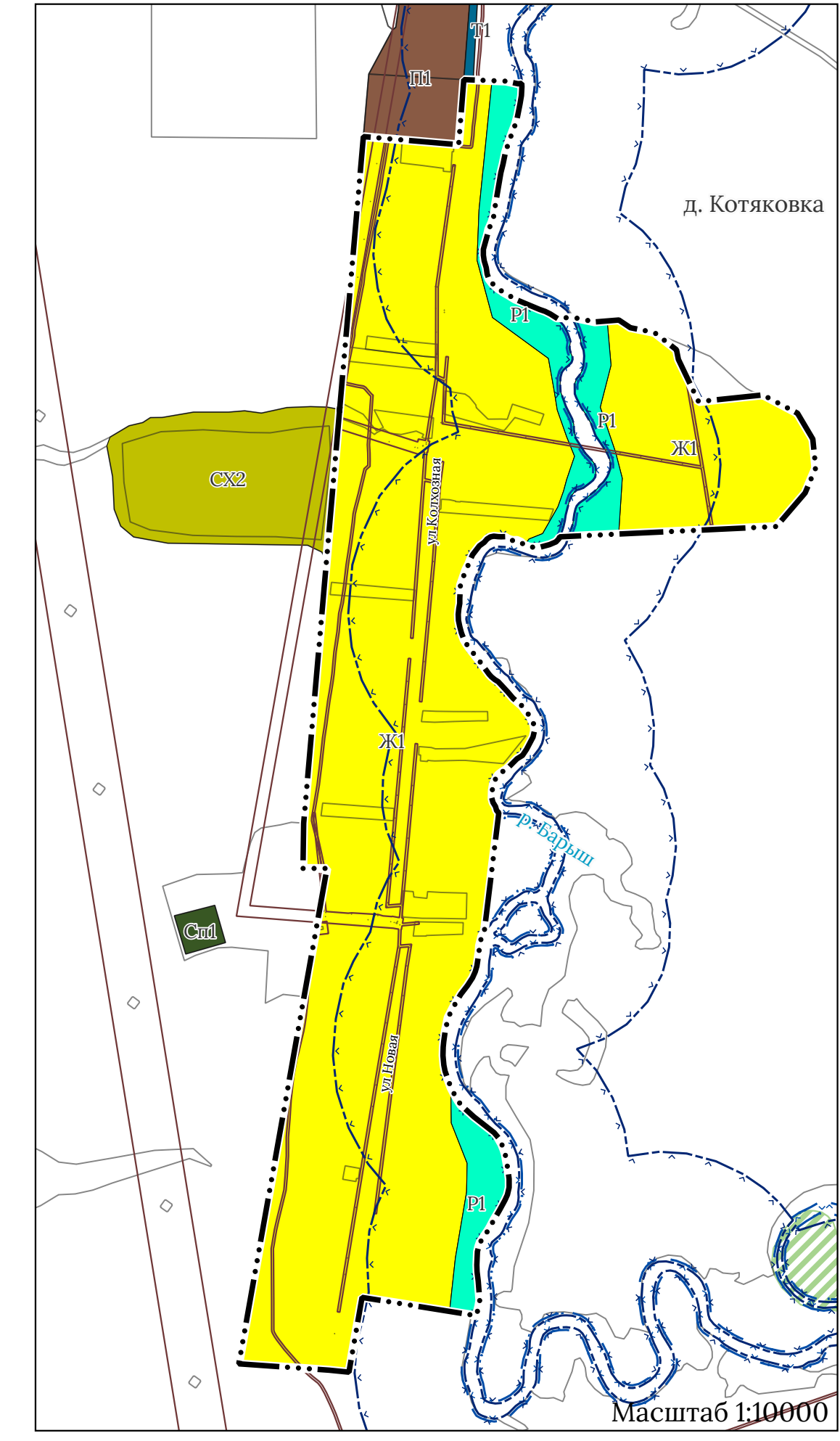
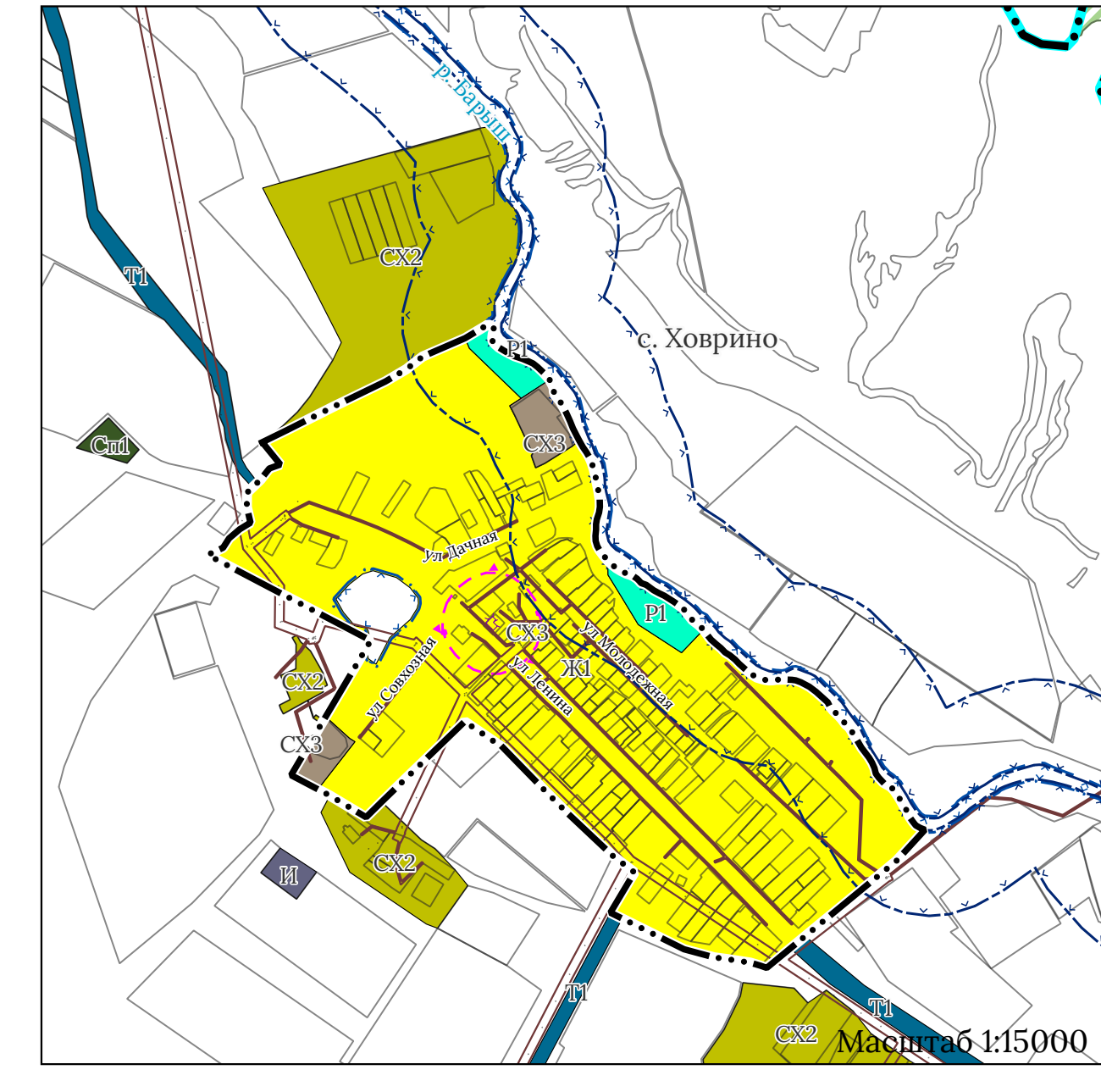
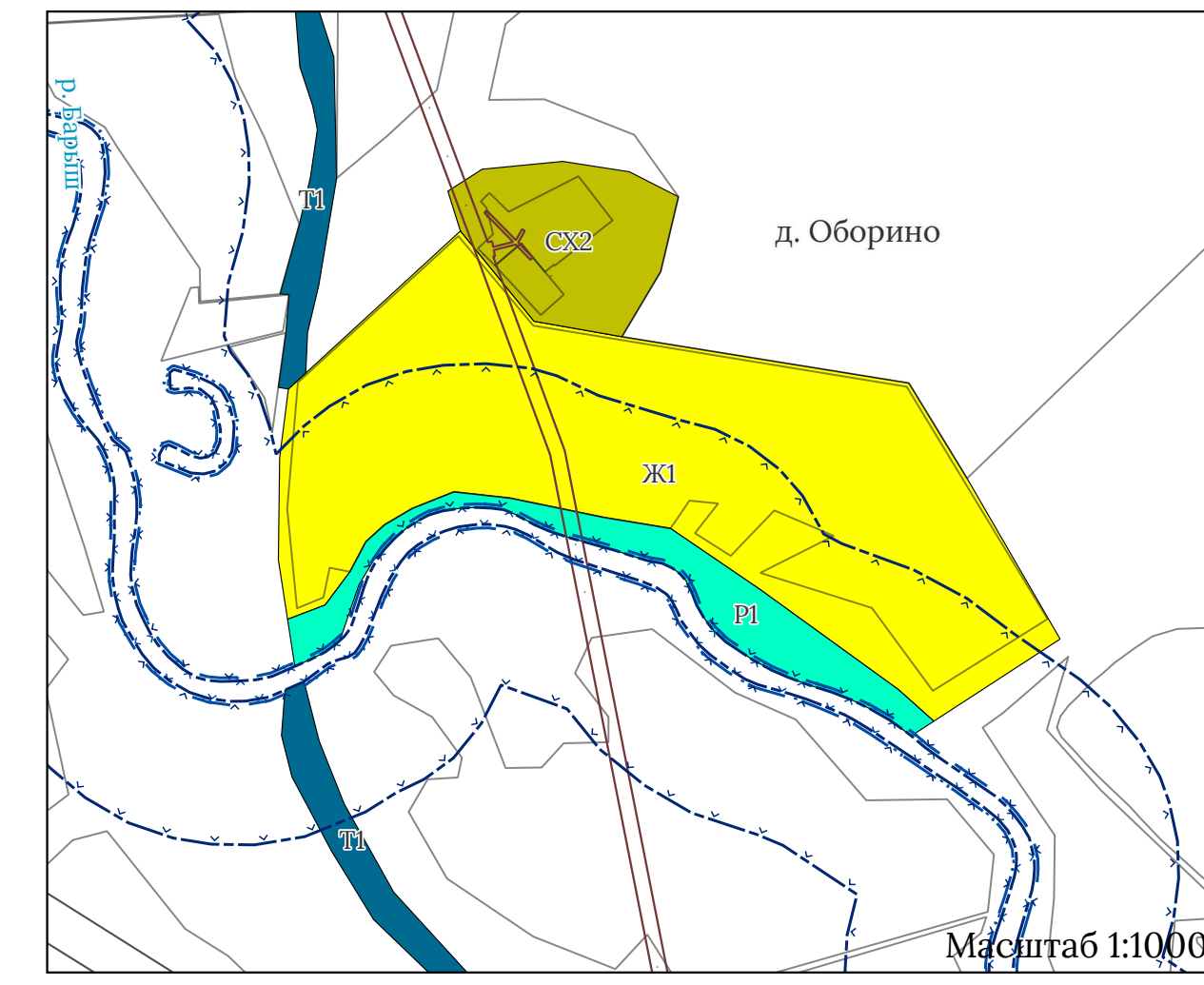
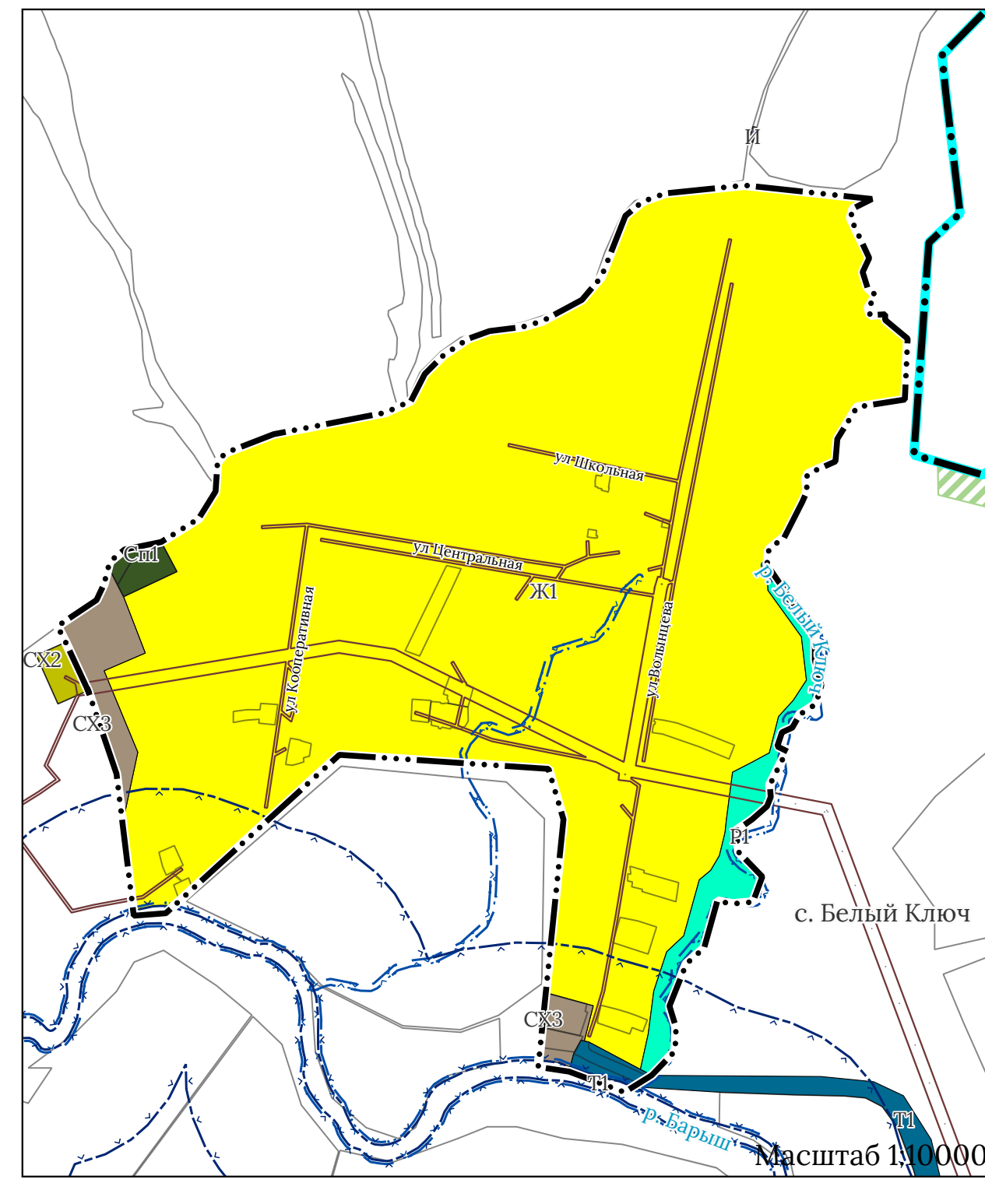
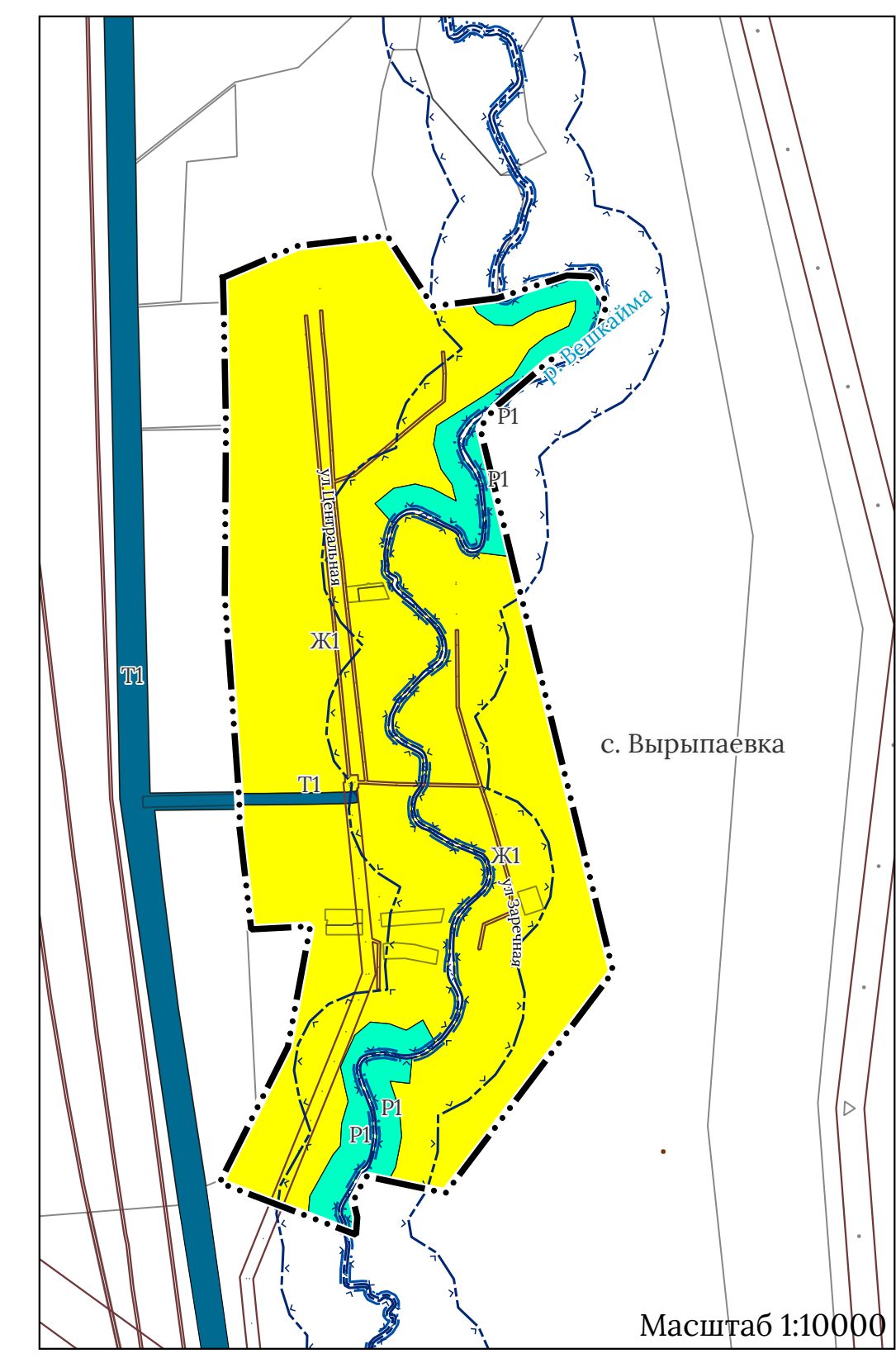
ВНЕСЕНИЕ ИЗМЕНЕНИЙ В ПРАВИЛА ЗЕМЛЕПОЛЬЗОВАНИЯ И ЗАСТРОЙКИ  
МУНИЦИПАЛЬНОГО ОБРАЗОВАНИЯ "ВЕШКАЙМСКОЕ ГОРОДСКОЕ ПОСЕЛЕНИЕ" ВЕШКАЙМСКОГО РАЙОНА УЛЬЯНОВСКОЙ ОБЛАСТИ

к приказу Министерства имущественных отношений,  
градостроительной деятельности  
и цифрового развития Ульяновской области  
от 23.03.2026 № 56-пр

Карта градостроительного зонирования



- Условные обозначения**
- Границы единиц административно-территориального деления Российской Федерации
  - Граница городского поселения
  - Граница населенного пункта
  - Сведения Единого государственного реестра недвижимости
  - Границы земельного участка
- Территориальные зоны**
- Зона застройки индивидуальными жилыми домами
  - Зона жилой застройки иных видов
  - Зона специализированной общественной застройки
  - Промышленная зона
  - Зона инженерной инфраструктуры
  - Зона размещения объектов автомобильного транспорта
  - Зона размещения объектов железнодорожного транспорта
  - Зона, занятая объектами сельскохозяйственного назначения за границами населенных пунктов
  - Зона сельскохозяйственного использования в границах населенных пунктов
  - Зона охранных территорий общего пользования
  - Зона объектов отдыха и туризма
  - Зона специального назначения, связанная с захоронениями
  - Зона складирования и захоронения отходов
- Зоны с особыми условиями использования территорий**
- Водозащитная зона
  - Защитная зона объекта культурного наследия
  - Охранная зона трубопроводов (газопроводов, нефтепроводов и нефтепродуктопроводов, трубопроводов для продуктов переработки нефти и газа, аммоносульфатов)
  - Охранная зона объектов электроэнергетики (объектов электросетевого хозяйства и объектов по производству электрической энергии)
  - Охранная зона линий и сооружений связи
  - Охранная зона геодезических пунктов государственной геодезической сети, нивелирных пунктов государственной нивелирной сети и триангуляционных пунктов государственной триангуляционной сети
  - Санитарно-защитная зона
- Границы иных территорий**
- Границы береговой полосы
  - Границы лесничества
  - Границы территории объекта культурного наследия
- Земли и территории, на которые градостроительные регламенты не устанавливаются в соответствии с ч.6 ст. 36 Градостроительного Кодекса Российской Федерации (земли лесного фонда, земли покрытия поверхностями водной, земель запаса, земли особо охраняемых природных территорий, сельскохозяйственные угодья в составе земель сельскохозяйственного назначения, земельные участки, расположенные в границах особых экономических зон и территорий опережающего развития)



Информационная таблица "История изменений" (по состоянию на 23.03.2026)									
№ п/п	№ документа	Дата	Содержание изменений	№ документа	Дата	Содержание изменений	№ документа	Дата	Содержание изменений
1	10000	1		10000	1		10000	1	

GeoKrepp