



**МИНИСТЕРСТВО ИМУЩЕСТВЕННЫХ ОТНОШЕНИЙ,
ГРАДОСТРОИТЕЛЬНОЙ ДЕЯТЕЛЬНОСТИ И ЦИФРОВОГО
РАЗВИТИЯ УЛЬЯНОВСКОЙ ОБЛАСТИ**

4 сентября 2025 г.

ПРИКАЗ

90-пр

№ _____

Экз. № _____

г. Ульяновск

**О внесении изменений в постановление администрации
города Ульяновска от 10.08.2021 № 1166**

В соответствии со статьями 31-33 Градостроительного кодекса Российской Федерации, статьёй 2 Закона Ульяновской области от 18.12.2014 № 210-ЗО «О перераспределении полномочий в области градостроительной деятельности между органами местного самоуправления муниципальных образований Ульяновской области и органами государственной власти Ульяновской области», постановлением Правительства Ульяновской области от 27.01.2022 № 1/51-П «О Министерстве имущественных отношений, градостроительной деятельности и цифрового развития Ульяновской области», приказом Министерства строительства и архитектуры Ульяновской области от 29.09.2020 № 216-пр «Об утверждении Положения о порядке утверждения правил землепользования и застройки, внесения изменений в правила землепользования и застройки муниципальных образований Ульяновской области», распоряжением Министерства имущественных отношений и архитектуры Ульяновской области от 30.08.2024 № 2791-од «О подготовке проекта внесения изменений в Правила землепользования и застройки муниципального образования «город Ульяновск», на основании заявления Ханнанова М.Р. (действующего по доверенности за Абдуллина Т.Н. и Ялалову Л.Ш.) от 16.04.2021 № 73-24ОГ/4373, п р и к а з ы в а ю:

1. Внести в Правила землепользования и застройки муниципального образования «город Ульяновск», утверждённые постановлением администрации города Ульяновска от 10.08.2021 № 1166 «Об утверждении Правил землепользования и застройки муниципального образования «город Ульяновск», следующие изменения:

1.1 В главе 4:

1) Карту градостроительного зонирования статьи 13 изложить в редакции согласно приложению № 1 к настоящему приказу;

2) Фрагмент карты градостроительного зонирования территории города Ульяновска. Район Ленинский статьи 13.1 изложить в редакции согласно приложению № 2 к настоящему приказу;

3) Фрагмент карты градостроительного зонирования территории города Ульяновска. Район Засвияжский статьи 13.2 изложить в редакции согласно приложению № 3 к настоящему приказу;

4) Фрагмент карты градостроительного зонирования территории города Ульяновска. Район Железнодорожный статьи 13.3 изложить в редакции согласно приложению № 4 к настоящему приказу;

5) Фрагмент карты градостроительного зонирования территории города Ульяновска. Район Заволжский статьи 13.4 изложить в редакции согласно приложению № 5 к настоящему приказу;

1.2 В главе 5:

6) Карту зон действия ограничений по условиям охраны объектов культурного наследия статьи 14 изложить в редакции согласно приложению № 6 к настоящему приказу;

7) Карту ограничений по условиям сохранения образовательных учреждений статьи 14.1. изложить в редакции согласно приложению № 7 к настоящему приказу;

8) Карту зон действия ограничений по условиям охраны окружающей среды статьи 15 изложить в редакции согласно приложению № 8 к настоящему приказу.

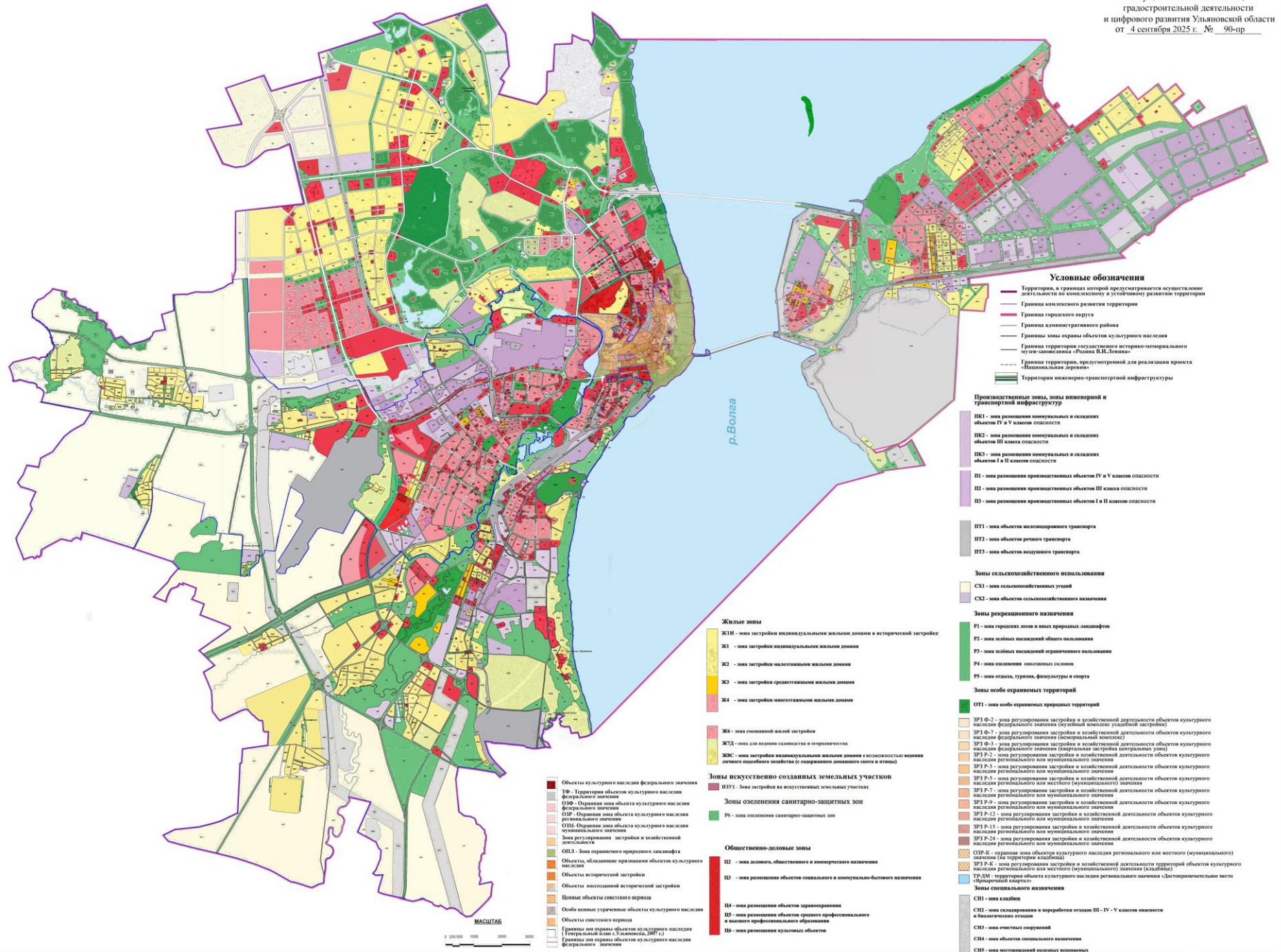
2. Рекомендовать муниципальному образованию «город Ульяновск» разместить настоящий приказ на официальном сайте в информационно-телекоммуникационной сети «Интернет» и средствах массовой информации.

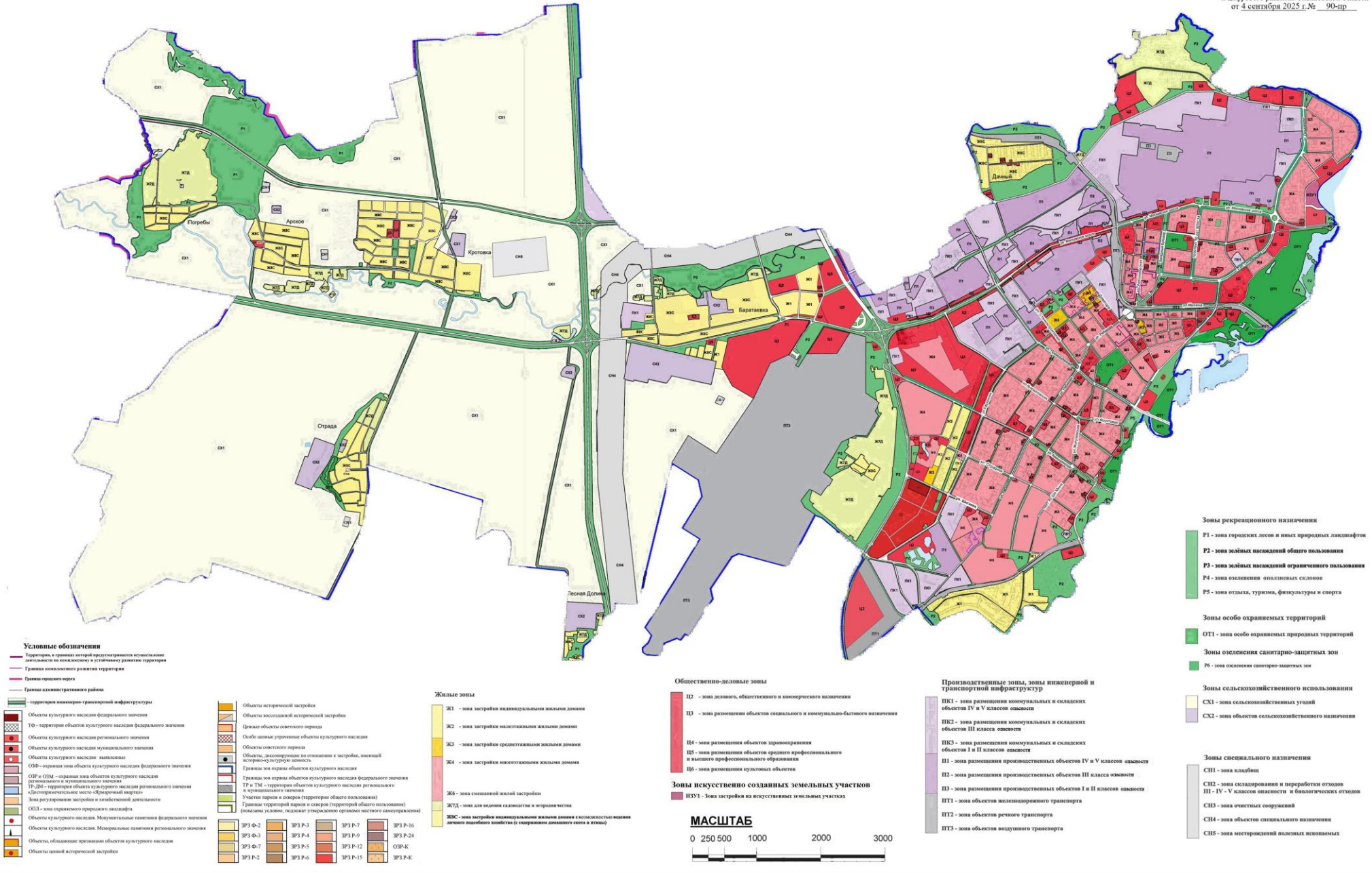
3. Настоящий приказ вступает в силу на следующий день после дня его официального опубликования.

Министр



О.М.Ягфаров





- Условные обозначения**
- Территория, в границах которой осуществляются хозяйственные деятельности по жилищному и строительному развитию территории
 - Граница жилищного развития территории
 - Граница переселения
 - Граница административного района
 - территория инженерно-транспортной инфраструктуры
 - Объекты культурного наследия федерального значения
 - ТФ - территории объектов культурного наследия федерального значения
 - Объекты культурного наследия регионального значения
 - Объекты культурного наследия муниципального значения
 - Объекты культурного наследия выявленные
 - ОЗФ - охранная зона объекта культурного наследия федерального значения
 - ОЗР - ОЗМ - оградная зона объектов культурного наследия федерального значения
 - ТР, ДМ - территории объектов культурного наследия регионального значения и муниципального значения
 - С/З - санитарно-защитная зона
 - Зон регулирования застройки и хозяйственной деятельности
 - ОПЗ - зона охраняемого природного ландшафта
 - Объекты культурного наследия. Монументальные памятники федерального значения
 - Объекты культурного наследия. Мемориальные памятники регионального значения
 - Объекты, обладающие признаками объектов культурного наследия
 - Объекты жилой исторической застройки

- Объекты исторической застройки
 - Объекты восстановленной исторической застройки
 - Центры объектов исторического наследия
 - Объекты ценные урбанистические объекты культурного наследия
 - Объекты осязаемого наследия
 - Объекты, аккотирующиеся по отношению к застройке, линейной историко-культурной ценности
 - Границы зон охраны объектов культурного наследия
 - Границы зон охраны объектов культурного наследия федерального значения
 - ТР и ТМ - территории объектов культурного наследия регионального и муниципального значения
 - Участки парков и скверов (территории общего пользования)
 - Границы территории парков и скверов (территории общего пользования)
 - Половина условно, подклассы утверждены органами местного самоуправления
- | | | | | | | | | | | | | | | | | | | | | | | | | | | | | | | | | | | | | | | | | | | | | | | | | | | | | | | | | | | | | | | | | | | | | | | | | | | | | | | | | | | | | | | | | | | | | | | | | | | |
|---------|---------|---------|---------|---------|---------|---------|---------|----------|----------|----------|----------|----------|----------|----------|----------|----------|----------|----------|----------|----------|----------|----------|----------|----------|----------|----------|----------|----------|----------|----------|----------|----------|----------|----------|----------|----------|----------|----------|----------|----------|----------|----------|----------|----------|----------|----------|----------|----------|----------|----------|----------|----------|----------|----------|----------|----------|----------|----------|----------|----------|----------|----------|----------|----------|----------|----------|----------|----------|----------|----------|----------|----------|----------|----------|----------|----------|----------|----------|----------|----------|----------|----------|----------|----------|----------|----------|----------|----------|----------|----------|----------|----------|----------|----------|----------|----------|----------|-----------|
| ЗП3 Ф-2 | ЗП3 Ф-3 | ЗП3 Ф-4 | ЗП3 Ф-5 | ЗП3 Ф-6 | ЗП3 Ф-7 | ЗП3 Ф-8 | ЗП3 Ф-9 | ЗП3 Ф-10 | ЗП3 Ф-11 | ЗП3 Ф-12 | ЗП3 Ф-13 | ЗП3 Ф-14 | ЗП3 Ф-15 | ЗП3 Ф-16 | ЗП3 Ф-17 | ЗП3 Ф-18 | ЗП3 Ф-19 | ЗП3 Ф-20 | ЗП3 Ф-21 | ЗП3 Ф-22 | ЗП3 Ф-23 | ЗП3 Ф-24 | ЗП3 Ф-25 | ЗП3 Ф-26 | ЗП3 Ф-27 | ЗП3 Ф-28 | ЗП3 Ф-29 | ЗП3 Ф-30 | ЗП3 Ф-31 | ЗП3 Ф-32 | ЗП3 Ф-33 | ЗП3 Ф-34 | ЗП3 Ф-35 | ЗП3 Ф-36 | ЗП3 Ф-37 | ЗП3 Ф-38 | ЗП3 Ф-39 | ЗП3 Ф-40 | ЗП3 Ф-41 | ЗП3 Ф-42 | ЗП3 Ф-43 | ЗП3 Ф-44 | ЗП3 Ф-45 | ЗП3 Ф-46 | ЗП3 Ф-47 | ЗП3 Ф-48 | ЗП3 Ф-49 | ЗП3 Ф-50 | ЗП3 Ф-51 | ЗП3 Ф-52 | ЗП3 Ф-53 | ЗП3 Ф-54 | ЗП3 Ф-55 | ЗП3 Ф-56 | ЗП3 Ф-57 | ЗП3 Ф-58 | ЗП3 Ф-59 | ЗП3 Ф-60 | ЗП3 Ф-61 | ЗП3 Ф-62 | ЗП3 Ф-63 | ЗП3 Ф-64 | ЗП3 Ф-65 | ЗП3 Ф-66 | ЗП3 Ф-67 | ЗП3 Ф-68 | ЗП3 Ф-69 | ЗП3 Ф-70 | ЗП3 Ф-71 | ЗП3 Ф-72 | ЗП3 Ф-73 | ЗП3 Ф-74 | ЗП3 Ф-75 | ЗП3 Ф-76 | ЗП3 Ф-77 | ЗП3 Ф-78 | ЗП3 Ф-79 | ЗП3 Ф-80 | ЗП3 Ф-81 | ЗП3 Ф-82 | ЗП3 Ф-83 | ЗП3 Ф-84 | ЗП3 Ф-85 | ЗП3 Ф-86 | ЗП3 Ф-87 | ЗП3 Ф-88 | ЗП3 Ф-89 | ЗП3 Ф-90 | ЗП3 Ф-91 | ЗП3 Ф-92 | ЗП3 Ф-93 | ЗП3 Ф-94 | ЗП3 Ф-95 | ЗП3 Ф-96 | ЗП3 Ф-97 | ЗП3 Ф-98 | ЗП3 Ф-99 | ЗП3 Ф-100 |
|---------|---------|---------|---------|---------|---------|---------|---------|----------|----------|----------|----------|----------|----------|----------|----------|----------|----------|----------|----------|----------|----------|----------|----------|----------|----------|----------|----------|----------|----------|----------|----------|----------|----------|----------|----------|----------|----------|----------|----------|----------|----------|----------|----------|----------|----------|----------|----------|----------|----------|----------|----------|----------|----------|----------|----------|----------|----------|----------|----------|----------|----------|----------|----------|----------|----------|----------|----------|----------|----------|----------|----------|----------|----------|----------|----------|----------|----------|----------|----------|----------|----------|----------|----------|----------|----------|----------|----------|----------|----------|----------|----------|----------|----------|----------|----------|----------|----------|-----------|

- Жилые зоны**
- Ж1 - зона застройки индивидуальными жилыми домами
 - Ж2 - зона застройки малоэтажными жилыми домами
 - Ж3 - зона застройки среднетэтажными жилыми домами
 - Ж4 - зона застройки многоэтажными жилыми домами
 - Ж6 - зона смешанной жилой застройки
 - ЖТД - зона для ведения садоводства и огородничества
 - ЖКС - зона застройки индивидуальными жилыми домами с возможностью ведения личного подсобного хозяйства (с содержанием домашнего скота и птицы)

- Общественно-деловые зоны**
- П2 - зона делового, общественного и коммерческого назначения
 - П3 - зона размещения объектов социального и коммунально-бытового назначения
 - П4 - зона размещения объектов здравоохранения
 - П5 - зона размещения объектов среднего профессионального и высшего профессионального образования
 - П6 - зона размещения культурных объектов
- Зоны искусственно созданных земельных участков**
- ИЗУ1 - зона застройки на искусственных земельных участках

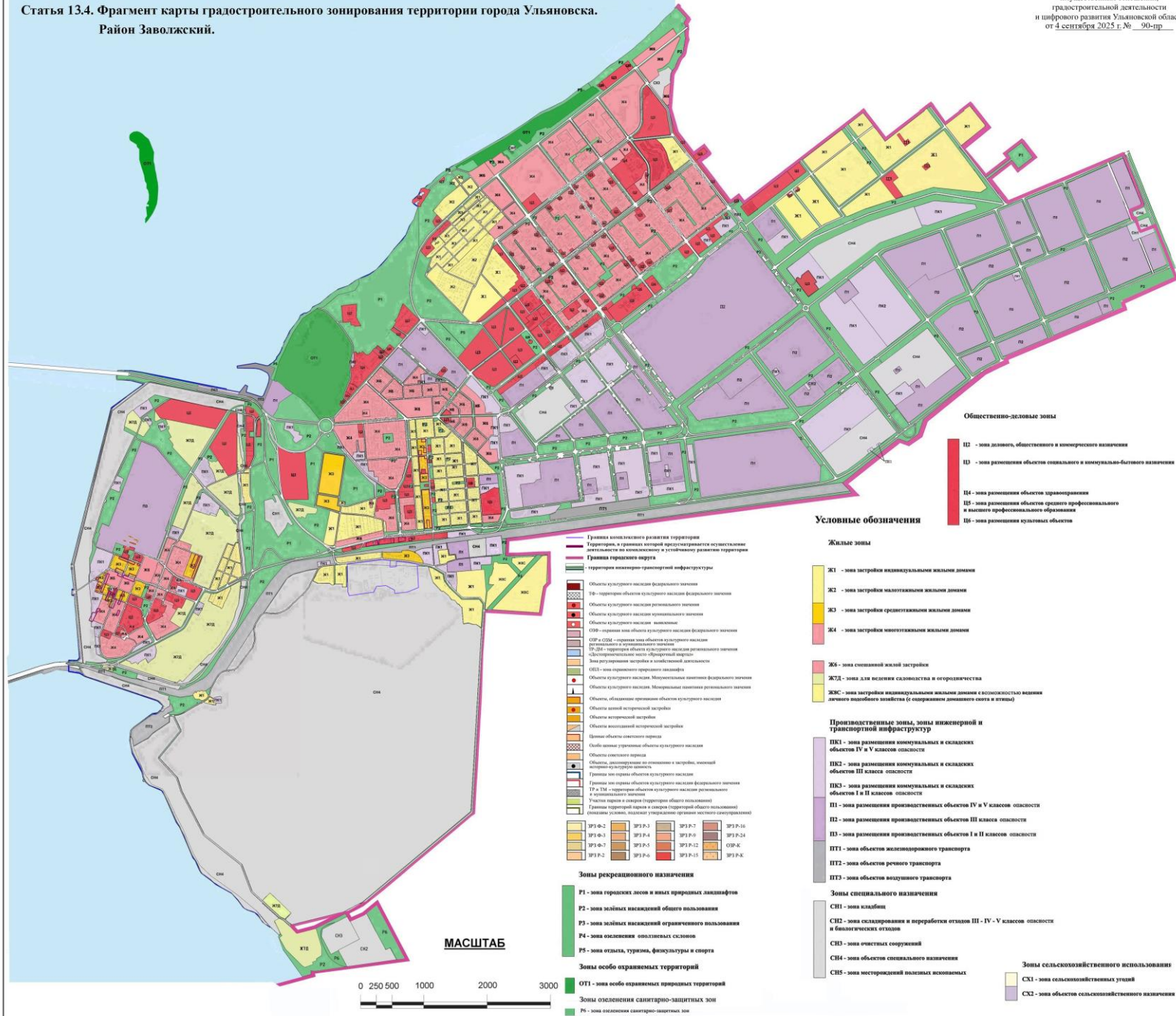


- Производственные зоны, зоны инженерной и транспортной инфраструктуры**
- ПК1 - зона размещения коммунальных и складских объектов IV и V классов опасности
 - ПК2 - зона размещения коммунальных и складских объектов III класса опасности
 - ПК3 - зона размещения коммунальных и складских объектов I и II классов опасности
 - П1 - зона размещения производственных объектов IV и V классов опасности
 - П2 - зона размещения производственных объектов III класса опасности
 - П3 - зона размещения производственных объектов I и II классов опасности
 - ПТ1 - зона объектов железнодорожного транспорта
 - ПТ2 - зона объектов речного транспорта
 - ПТ3 - зона объектов воздушного транспорта

- Зоны рекреационного назначения**
- Р1 - зона городских лесов и иных природных ландшафтов
 - Р2 - зона зеленых насаждений общего пользования
 - Р3 - зона зеленых насаждений ограниченного пользования
 - Р4 - зона озеленения оползневых склонов
 - Р5 - зона озеленения, туризма, физкультуры и спорта
- Зоны особо охраняемых территорий**
- ОТ1 - зона особо охраняемых природных территорий
- Зоны озеленения санитарно-защитных зон**
- Р6 - зона озеленения санитарно-защитных зон
- Зоны сельскохозяйственного использования**
- СХ1 - зона сельскохозяйственного назначения
 - СХ2 - зона объектов сельскохозяйственного назначения
- Зоны специального назначения**
- СН1 - зона кладбищ
 - СН2 - зона складирования и переработки отходов III-IV-V классов опасности и биологических отходов
 - СН3 - зона очистных сооружений
 - СН4 - зона объектов специального назначения
 - СН5 - зона модернизированной полезных ископаемых

Статья 13.4. Фрагмент карты градостроительного зонирования территории города Ульяновска.
Район Заволжский.

Приложение 5
к приказу Министерства
культуры, спорта,
градостроительной деятельности
и цифрового развития Ульяновской области
от 4 сентября 2025 г. № 90-пр



- Общественно-деловые зоны**
- П2 - зона делового, общественного и коммерческого назначения
 - П3 - зона размещения объектов социального и коммунально-бытового назначения
 - П4 - зона размещения объектов здравоохранения
 - П5 - зона размещения объектов среднего профессионального и высшего профессионального образования
 - П6 - зона размещения культурных объектов

- Условные обозначения**
- Жилые зоны**
- Ж1 - зона застройки индивидуальными жилыми домами
 - Ж2 - зона застройки малоэтажными жилыми домами
 - Ж3 - зона застройки среднеэтажными жилыми домами
 - Ж4 - зона застройки многоэтажными жилыми домами
 - Ж6 - зона смешанной жилой застройки
 - ЖД - зона для ведения садоводства и огородничества
 - ЖЭС - зона застройки индивидуальными жилыми домами с возможностью ведения личного подсобного хозяйства (с содержанием домашнего скота и птицы)

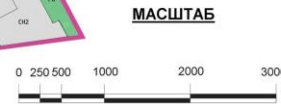
- Производственные зоны, зоны инженерной и транспортной инфраструктур**
- ПК1 - зона размещения коммунальных и складских объектов IV и V классов опасности
 - ПК2 - зона размещения коммунальных и складских объектов III класса опасности
 - ПК3 - зона размещения коммунальных и складских объектов I и II классов опасности
 - П1 - зона размещения производственных объектов IV-V классов опасности
 - П2 - зона размещения производственных объектов III класса опасности
 - П3 - зона размещения производственных объектов I и II классов опасности
 - ПТ1 - зона объектов железнодорожного транспорта
 - ПТ2 - зона объектов речного транспорта
 - ПТ3 - зона объектов воздушного транспорта

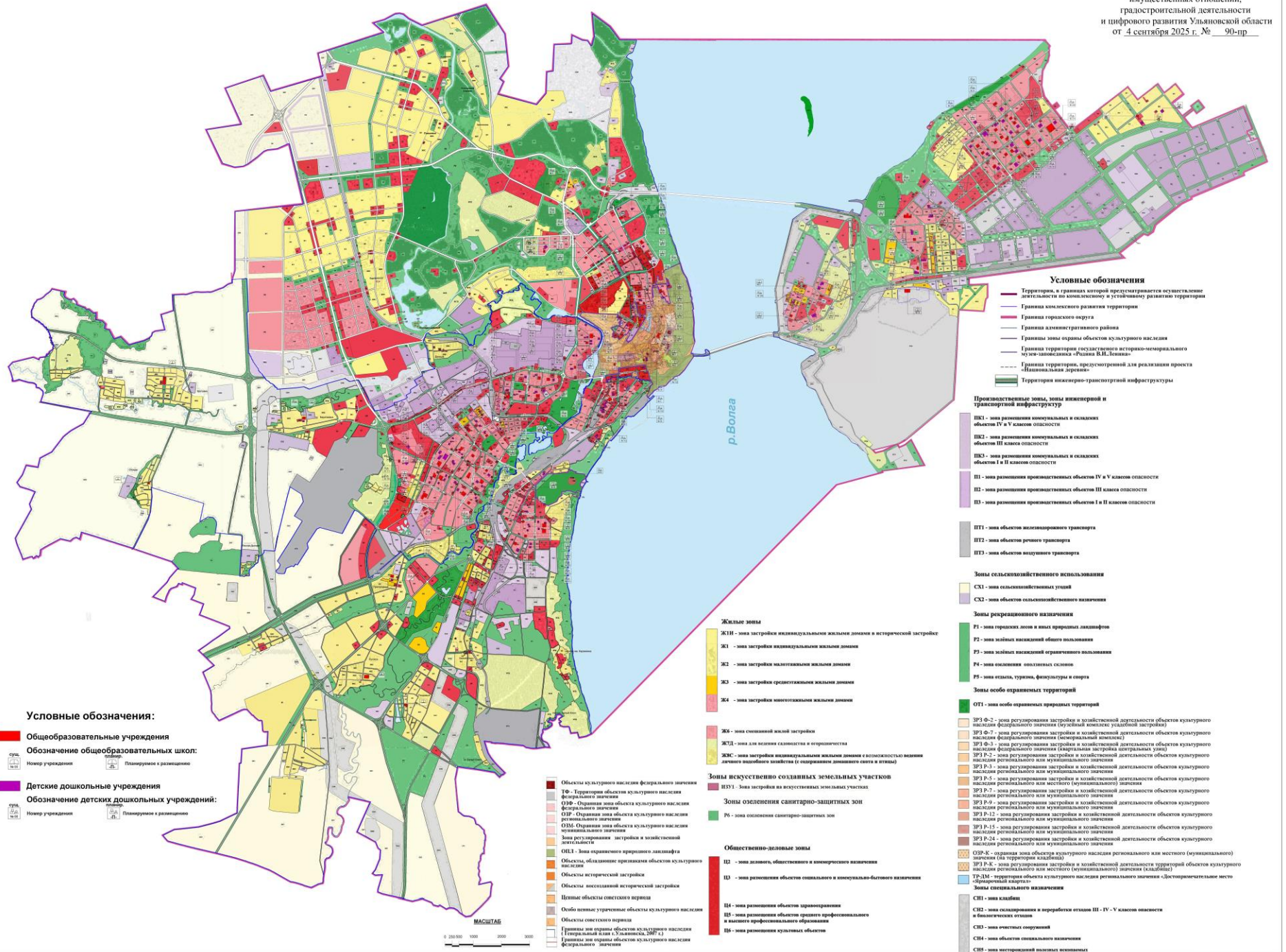
- Зоны специального назначения**
- СН1 - зона кладбищ
 - СН2 - зона складирования и переработки отходов III - IV - V классов опасности и биологических отходов
 - СН3 - зона очистных сооружений
 - СН4 - зона объектов специального назначения
 - СН5 - зона месторождений полезных ископаемых

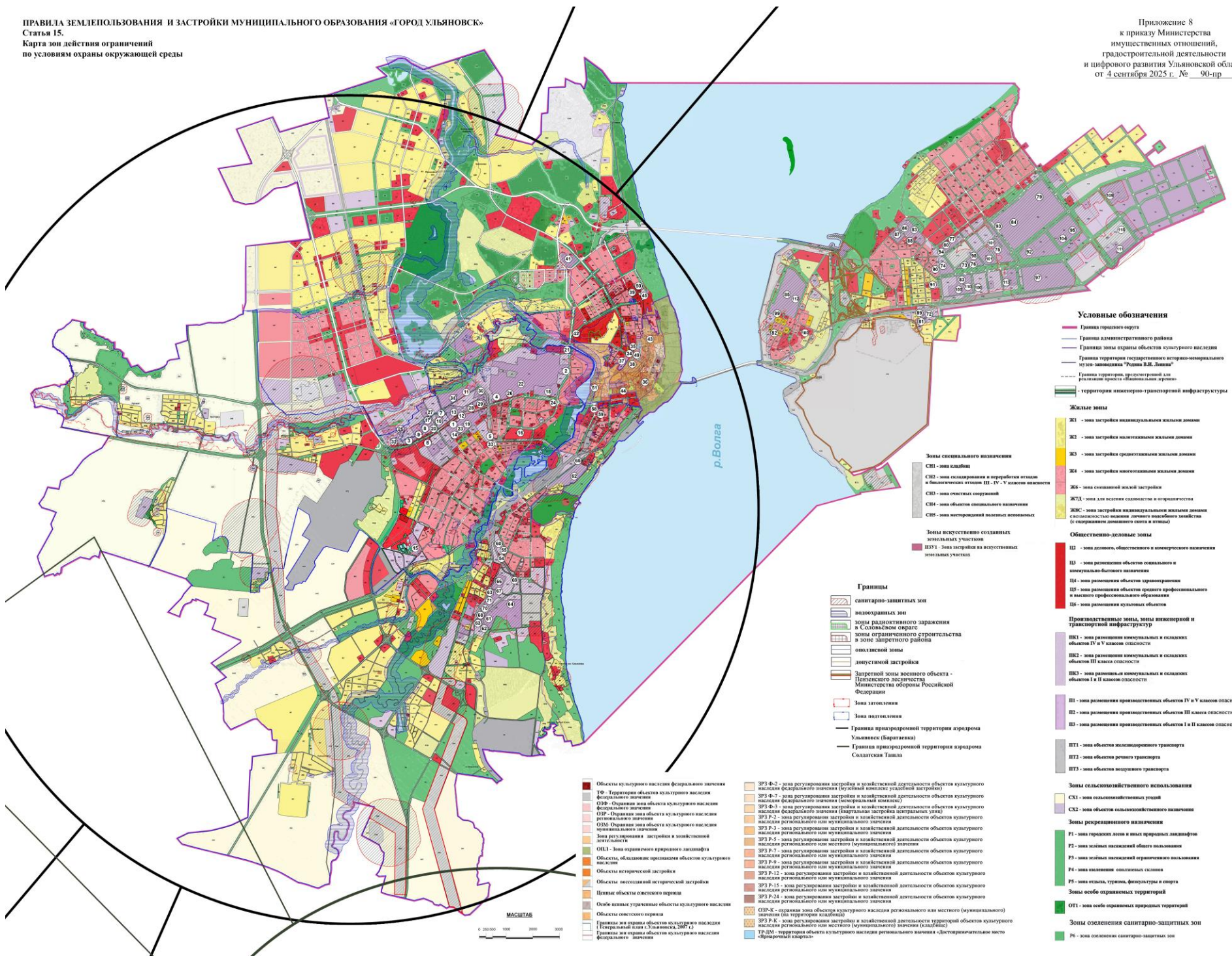
- Зоны сельскохозяйственного использования**
- СХ1 - зона сельскохозяйственных угодий
 - СХ2 - зона объектов сельскохозяйственного назначения

- Территория комплексного развития территории**
- Территория в границах которой предусматривается осуществление деятельности по комплексному и устойчивому развитию территории
 - Территория пригородного парка
 - Территория инженерно-транспортной инфраструктуры
 - Объекты культурного наследия федерального значения
 - Объекты культурного наследия регионального значения
 - Объекты культурного наследия муниципального значения
 - Объекты культурного наследия: выявленные
 - ОПВ - охраняемая зона объектов культурного наследия федерального значения
 - ОПР - ОПВ - охраняемая зона объектов культурного наследия регионального и муниципального значения
 - П-ОПВ - территория объектов культурного наследия регионального значения
 - Зона историко-культурного наследия «Исторический квартал»
 - Зона историко-культурного наследия «Историческая застройка»
 - ООБ - зона охраняемого городского озеленения
 - Объекты культурного наследия. Муниципальные объекты федерального значения
 - Объекты культурного наследия. Муниципальные объекты регионального значения
 - Объекты, обеспечивающие сохранение объектов культурного наследия
 - Объекты исторической застройки
 - Объекты акваторий застройки
 - Объекты акваторий исторической застройки
 - Центры объектов инженерной сети
 - Объекты инженерно-транспортной инфраструктуры культурного наследия
 - Объекты социального назначения
 - Объекты, обеспечивающие сохранение застройки, инженерной инфраструктуры объектов
 - Территория зон охраны объектов культурного наследия
 - Территория зон охраны объектов культурного наследия федерального значения
 - ТР-СМ - территория объектов культурного наследия регионального и муниципального значения
 - Участки палисада (территория общего пользования)
 - Территория курортной зоны и сквера (территория общего пользования)
 - Объекты, системы, подсистемы (территория общего пользования)
- | | | | | |
|-----------|-----------|-----------|-----------|-----------|
| ЗП3 П-2 | ЗП3 П-3 | ЗП3 П-4 | ЗП3 П-5 | ЗП3 П-6 |
| ЗП3 П-7 | ЗП3 П-8 | ЗП3 П-9 | ЗП3 П-10 | ЗП3 П-11 |
| ЗП3 П-12 | ЗП3 П-13 | ЗП3 П-14 | ЗП3 П-15 | ЗП3 П-16 |
| ЗП3 П-17 | ЗП3 П-18 | ЗП3 П-19 | ЗП3 П-20 | ЗП3 П-21 |
| ЗП3 П-22 | ЗП3 П-23 | ЗП3 П-24 | ЗП3 П-25 | ЗП3 П-26 |
| ЗП3 П-27 | ЗП3 П-28 | ЗП3 П-29 | ЗП3 П-30 | ЗП3 П-31 |
| ЗП3 П-32 | ЗП3 П-33 | ЗП3 П-34 | ЗП3 П-35 | ЗП3 П-36 |
| ЗП3 П-37 | ЗП3 П-38 | ЗП3 П-39 | ЗП3 П-40 | ЗП3 П-41 |
| ЗП3 П-42 | ЗП3 П-43 | ЗП3 П-44 | ЗП3 П-45 | ЗП3 П-46 |
| ЗП3 П-47 | ЗП3 П-48 | ЗП3 П-49 | ЗП3 П-50 | ЗП3 П-51 |
| ЗП3 П-52 | ЗП3 П-53 | ЗП3 П-54 | ЗП3 П-55 | ЗП3 П-56 |
| ЗП3 П-57 | ЗП3 П-58 | ЗП3 П-59 | ЗП3 П-60 | ЗП3 П-61 |
| ЗП3 П-62 | ЗП3 П-63 | ЗП3 П-64 | ЗП3 П-65 | ЗП3 П-66 |
| ЗП3 П-67 | ЗП3 П-68 | ЗП3 П-69 | ЗП3 П-70 | ЗП3 П-71 |
| ЗП3 П-72 | ЗП3 П-73 | ЗП3 П-74 | ЗП3 П-75 | ЗП3 П-76 |
| ЗП3 П-77 | ЗП3 П-78 | ЗП3 П-79 | ЗП3 П-80 | ЗП3 П-81 |
| ЗП3 П-82 | ЗП3 П-83 | ЗП3 П-84 | ЗП3 П-85 | ЗП3 П-86 |
| ЗП3 П-87 | ЗП3 П-88 | ЗП3 П-89 | ЗП3 П-90 | ЗП3 П-91 |
| ЗП3 П-92 | ЗП3 П-93 | ЗП3 П-94 | ЗП3 П-95 | ЗП3 П-96 |
| ЗП3 П-97 | ЗП3 П-98 | ЗП3 П-99 | ЗП3 П-100 | ЗП3 П-101 |
| ЗП3 П-102 | ЗП3 П-103 | ЗП3 П-104 | ЗП3 П-105 | ЗП3 П-106 |
| ЗП3 П-107 | ЗП3 П-108 | ЗП3 П-109 | ЗП3 П-110 | ЗП3 П-111 |
| ЗП3 П-112 | ЗП3 П-113 | ЗП3 П-114 | ЗП3 П-115 | ЗП3 П-116 |
| ЗП3 П-117 | ЗП3 П-118 | ЗП3 П-119 | ЗП3 П-120 | ЗП3 П-121 |
| ЗП3 П-122 | ЗП3 П-123 | ЗП3 П-124 | ЗП3 П-125 | ЗП3 П-126 |
| ЗП3 П-127 | ЗП3 П-128 | ЗП3 П-129 | ЗП3 П-130 | ЗП3 П-131 |
| ЗП3 П-132 | ЗП3 П-133 | ЗП3 П-134 | ЗП3 П-135 | ЗП3 П-136 |
| ЗП3 П-137 | ЗП3 П-138 | ЗП3 П-139 | ЗП3 П-140 | ЗП3 П-141 |
| ЗП3 П-142 | ЗП3 П-143 | ЗП3 П-144 | ЗП3 П-145 | ЗП3 П-146 |
| ЗП3 П-147 | ЗП3 П-148 | ЗП3 П-149 | ЗП3 П-150 | ЗП3 П-151 |
| ЗП3 П-152 | ЗП3 П-153 | ЗП3 П-154 | ЗП3 П-155 | ЗП3 П-156 |
| ЗП3 П-157 | ЗП3 П-158 | ЗП3 П-159 | ЗП3 П-160 | ЗП3 П-161 |
| ЗП3 П-162 | ЗП3 П-163 | ЗП3 П-164 | ЗП3 П-165 | ЗП3 П-166 |
| ЗП3 П-167 | ЗП3 П-168 | ЗП3 П-169 | ЗП3 П-170 | ЗП3 П-171 |
| ЗП3 П-172 | ЗП3 П-173 | ЗП3 П-174 | ЗП3 П-175 | ЗП3 П-176 |
| ЗП3 П-177 | ЗП3 П-178 | ЗП3 П-179 | ЗП3 П-180 | ЗП3 П-181 |
| ЗП3 П-182 | ЗП3 П-183 | ЗП3 П-184 | ЗП3 П-185 | ЗП3 П-186 |
| ЗП3 П-187 | ЗП3 П-188 | ЗП3 П-189 | ЗП3 П-190 | ЗП3 П-191 |
| ЗП3 П-192 | ЗП3 П-193 | ЗП3 П-194 | ЗП3 П-195 | ЗП3 П-196 |
| ЗП3 П-197 | ЗП3 П-198 | ЗП3 П-199 | ЗП3 П-200 | ЗП3 П-201 |
| ЗП3 П-202 | ЗП3 П-203 | ЗП3 П-204 | ЗП3 П-205 | ЗП3 П-206 |
| ЗП3 П-207 | ЗП3 П-208 | ЗП3 П-209 | ЗП3 П-210 | ЗП3 П-211 |
| ЗП3 П-212 | ЗП3 П-213 | ЗП3 П-214 | ЗП3 П-215 | ЗП3 П-216 |
| ЗП3 П-217 | ЗП3 П-218 | ЗП3 П-219 | ЗП3 П-220 | ЗП3 П-221 |
| ЗП3 П-222 | ЗП3 П-223 | ЗП3 П-224 | ЗП3 П-225 | ЗП3 П-226 |
| ЗП3 П-227 | ЗП3 П-228 | ЗП3 П-229 | ЗП3 П-230 | ЗП3 П-231 |
| ЗП3 П-232 | ЗП3 П-233 | ЗП3 П-234 | ЗП3 П-235 | ЗП3 П-236 |
| ЗП3 П-237 | ЗП3 П-238 | ЗП3 П-239 | ЗП3 П-240 | ЗП3 П-241 |
| ЗП3 П-242 | ЗП3 П-243 | ЗП3 П-244 | ЗП3 П-245 | ЗП3 П-246 |
| ЗП3 П-247 | ЗП3 П-248 | ЗП3 П-249 | ЗП3 П-250 | ЗП3 П-251 |
| ЗП3 П-252 | ЗП3 П-253 | ЗП3 П-254 | ЗП3 П-255 | ЗП3 П-256 |
| ЗП3 П-257 | ЗП3 П-258 | ЗП3 П-259 | ЗП3 П-260 | ЗП3 П-261 |
| ЗП3 П-262 | ЗП3 П-263 | ЗП3 П-264 | ЗП3 П-265 | ЗП3 П-266 |
| ЗП3 П-267 | ЗП3 П-268 | ЗП3 П-269 | ЗП3 П-270 | ЗП3 П-271 |
| ЗП3 П-272 | ЗП3 П-273 | ЗП3 П-274 | ЗП3 П-275 | ЗП3 П-276 |
| ЗП3 П-277 | ЗП3 П-278 | ЗП3 П-279 | ЗП3 П-280 | ЗП3 П-281 |
| ЗП3 П-282 | ЗП3 П-283 | ЗП3 П-284 | ЗП3 П-285 | ЗП3 П-286 |
| ЗП3 П-287 | ЗП3 П-288 | ЗП3 П-289 | ЗП3 П-290 | ЗП3 П-291 |
| ЗП3 П-292 | ЗП3 П-293 | ЗП3 П-294 | ЗП3 П-295 | ЗП3 П-296 |
| ЗП3 П-297 | ЗП3 П-298 | ЗП3 П-299 | ЗП3 П-300 | ЗП3 П-301 |
| ЗП3 П-302 | ЗП3 П-303 | ЗП3 П-304 | ЗП3 П-305 | ЗП3 П-306 |
| ЗП3 П-307 | ЗП3 П-308 | ЗП3 П-309 | ЗП3 П-310 | ЗП3 П-311 |
| ЗП3 П-312 | ЗП3 П-313 | ЗП3 П-314 | ЗП3 П-315 | ЗП3 П-316 |
| ЗП3 П-317 | ЗП3 П-318 | ЗП3 П-319 | ЗП3 П-320 | ЗП3 П-321 |
| ЗП3 П-322 | ЗП3 П-323 | ЗП3 П-324 | ЗП3 П-325 | ЗП3 П-326 |
| ЗП3 П-327 | ЗП3 П-328 | ЗП3 П-329 | ЗП3 П-330 | ЗП3 П-331 |
| ЗП3 П-332 | ЗП3 П-333 | ЗП3 П-334 | ЗП3 П-335 | ЗП3 П-336 |
| ЗП3 П-337 | ЗП3 П-338 | ЗП3 П-339 | ЗП3 П-340 | ЗП3 П-341 |
| ЗП3 П-342 | ЗП3 П-343 | ЗП3 П-344 | ЗП3 П-345 | ЗП3 П-346 |
| ЗП3 П-347 | ЗП3 П-348 | ЗП3 П-349 | ЗП3 П-350 | ЗП3 П-351 |
| ЗП3 П-352 | ЗП3 П-353 | ЗП3 П-354 | ЗП3 П-355 | ЗП3 П-356 |
| ЗП3 П-357 | ЗП3 П-358 | ЗП3 П-359 | ЗП3 П-360 | ЗП3 П-361 |
| ЗП3 П-362 | ЗП3 П-363 | ЗП3 П-364 | ЗП3 П-365 | ЗП3 П-366 |
| ЗП3 П-367 | ЗП3 П-368 | ЗП3 П-369 | ЗП3 П-370 | ЗП3 П-371 |
| ЗП3 П-372 | ЗП3 П-373 | ЗП3 П-374 | ЗП3 П-375 | ЗП3 П-376 |
| ЗП3 П-377 | ЗП3 П-378 | ЗП3 П-379 | ЗП3 П-380 | ЗП3 П-381 |
| ЗП3 П-382 | ЗП3 П-383 | ЗП3 П-384 | ЗП3 П-385 | ЗП3 П-386 |
| ЗП3 П-387 | ЗП3 П-388 | ЗП3 П-389 | ЗП3 П-390 | ЗП3 П-391 |
| ЗП3 П-392 | ЗП3 П-393 | ЗП3 П-394 | ЗП3 П-395 | ЗП3 П-396 |
| ЗП3 П-397 | ЗП3 П-398 | ЗП3 П-399 | ЗП3 П-400 | ЗП3 П-401 |
| ЗП3 П-402 | ЗП3 П-403 | ЗП3 П-404 | ЗП3 П-405 | ЗП3 П-406 |
| ЗП3 П-407 | ЗП3 П-408 | ЗП3 П-409 | ЗП3 П-410 | ЗП3 П-411 |
| ЗП3 П-412 | ЗП3 П-413 | ЗП3 П-414 | ЗП3 П-415 | ЗП3 П-416 |
| ЗП3 П-417 | ЗП3 П-418 | ЗП3 П-419 | ЗП3 П-420 | ЗП3 П-421 |
| ЗП3 П-422 | ЗП3 П-423 | ЗП3 П-424 | ЗП3 П-425 | ЗП3 П-426 |
| ЗП3 П-427 | ЗП3 П-428 | ЗП3 П-429 | ЗП3 П-430 | ЗП3 П-431 |
| ЗП3 П-432 | ЗП3 П-433 | ЗП3 П-434 | ЗП3 П-435 | ЗП3 П-436 |
| ЗП3 П-437 | ЗП3 П-438 | ЗП3 П-439 | ЗП3 П-440 | ЗП3 П-441 |
| ЗП3 П-442 | ЗП3 П-443 | ЗП3 П-444 | ЗП3 П-445 | ЗП3 П-446 |
| ЗП3 П-447 | ЗП3 П-448 | ЗП3 П-449 | ЗП3 П-450 | ЗП3 П-451 |
| ЗП3 П-452 | ЗП3 П-453 | ЗП3 П-454 | ЗП3 П-455 | ЗП3 П-456 |
| ЗП3 П-457 | ЗП3 П-458 | ЗП3 П-459 | ЗП3 П-460 | ЗП3 П-461 |
| ЗП3 П-462 | ЗП3 П-463 | ЗП3 П-464 | ЗП3 П-465 | ЗП3 П-466 |
| ЗП3 П-467 | ЗП3 П-468 | ЗП3 П-469 | ЗП3 П-470 | ЗП3 П-471 |
| ЗП3 П-472 | ЗП3 П-473 | ЗП3 П-474 | ЗП3 П-475 | ЗП3 П-476 |
| ЗП3 П-477 | ЗП3 П-478 | ЗП3 П-479 | ЗП3 П-480 | ЗП3 П-481 |
| ЗП3 П-482 | ЗП3 П-483 | ЗП3 П-484 | ЗП3 П-485 | ЗП3 П-486 |
| ЗП3 П-487 | ЗП3 П-488 | ЗП3 П-489 | ЗП3 П-490 | ЗП3 П-491 |
| ЗП3 П-492 | ЗП3 П-493 | ЗП3 П-494 | ЗП3 П-495 | ЗП3 П-496 |
| ЗП3 П-497 | ЗП3 П-498 | ЗП3 П-499 | ЗП3 П-500 | ЗП3 П-501 |

- Зоны рекреационного назначения**
- Р1 - зона городских лесов и иных природных ландшафтов
 - Р2 - зона зеленых насаждений общего пользования
 - Р3 - зона зеленых насаждений ограниченного пользования
 - Р4 - зона озеленения оползневых склонов
 - Р5 - зона озеленения, туризма, физкультурно и спорта
 - Зоны особо охраняемых территорий
 - ООТ - зона особо охраняемых природных территорий
 - Зоны озеленения санитарно-защитных зон
 - Р6 - зона озеленения санитарно-защитных зон







Условные обозначения

- Граница городского округа
- Граница административного района
- Граница зоны охраны объектов культурного наследия
- Граница территории государственного историко-культурного музея-заповедника "Родина В.И. Ленина"
- Граница территории, предназначенной для реализации проекта "Национальная программа"
- территории инженерно-транспортной инфраструктуры

Жилые зоны

- Ж1 - зона застройки индивидуальными жилыми домами
- Ж2 - зона застройки малоэтажными жилыми домами
- Ж3 - зона застройки среднеэтажными жилыми домами
- Ж4 - зона застройки многоэтажными жилыми домами
- Ж5 - зона специализированной жилой застройки
- Ж6 - зона для ведения садоводства и огородничества
- ЖС - зона застройки индивидуальными жилыми домами с возможностью ведения личного подсобного хозяйства (с сохранением домашнего очага и огорода)

Общественно-деловые зоны

- И2 - зона делового, общественного и коммерческого назначения
- И3 - зона размещения объектов социального и коммунально-бытового назначения
- И4 - зона размещения объектов здравоохранения
- И5 - зона размещения объектов среднего профессионального и высшего профессионального образования
- И6 - зона размещения культурных объектов

Производственные зоны, зоны инженерной и транспортной инфраструктуры

- ИПК1 - зона размещения коммунальных и складских объектов IV и V классов опасности
- ИПК2 - зона размещения коммунальных и складских объектов III класса опасности
- ИПК3 - зона размещения коммунальных и складских объектов I и II классов опасности
- ИП1 - зона размещения производственных объектов IV и V классов опасности
- ИП2 - зона размещения производственных объектов III класса опасности
- ИП3 - зона размещения производственных объектов I и II классов опасности
- ИПТ1 - зона объектов железнодорожного транспорта
- ИПТ2 - зона объектов речного транспорта
- ИПТ3 - зона объектов воздушного транспорта

Зоны сельскохозяйственного использования

- СХ1 - зона сельскохозяйственных угодий
- СХ2 - зона объектов сельскохозяйственного назначения

Зоны рекреационного назначения

- Р1 - зона рекреации лесов и иных природных ландшафтов
- Р2 - зона зеленых насаждений общего пользования
- Р3 - зона зеленых насаждений ограниченного пользования
- Р4 - зона озеленения общественных мест
- Р5 - зона отдыха, туризма, физкультуры и спорта

Зоны особо охраняемых территорий

- ОП1 - зона особо охраняемых территорий
- ОП2 - зона озеленения санитарно-защитных зон
- Р6 - зона озеленения санитарно-защитных зон

Зоны специального назначения

- СП1 - зона клубов
- СП2 - зона складирования и переработки отходов и биологических отходов III - IV - V классов опасности
- СП3 - зона объектов сооружений
- СП4 - зона объектов специального назначения
- СП5 - зона месторезной палатки временных

Зоны искусственно созданных земельных участков

- ИЗС1 - зона застройки на искусственных земельных участках

Границы

- санитарно-защитных зон
- воздухоохраняемых зон
- зон радиационного заражения
- зона ограниченного строительства в зоне заповедника района
- опытной зоны
- допустимой застройки
- Запретной зоны военного объекта - Пензенского зенитного ракетного полка Министерства обороны Российской Федерации
- Зона заповедника
- Зона изъятия земель
- Граница приаэродромной территории аэродрома Ульяновск (Вартаковский)
- Граница приаэродромной территории аэродрома Солдатская Таша

- Объекты культурного наследия федерального значения
- ФФ - Территория объектов культурного наследия федерального значения
- ОФФ - Охранная зона объектов культурного наследия федерального значения
- ОФР - Охранная зона объектов культурного наследия регионального значения
- ОФМ - Охранная зона объектов культурного наследия местного значения
- Зона регулирования застройки и хозяйственной деятельности объектов культурного наследия федерального или муниципального значения
- ОИ1 - зона охраняемого прироста ландшафта
- Объекты, обладающие признаками объектов культурного наследия
- Объекты исторической застройки
- Объекты исторической застройки
- Объекты исторической застройки
- Центральные объекты овекового центра
- Объекты историко-культурного наследия Ульяновской области
- Объекты историко-культурного наследия Ульяновской области
- Границы зон охраны объектов культурного наследия (генеральный план г. Ульяновска, 2007 г.)
- Границы зон охраны объектов культурного наследия федерального значения

- ЗРП Ф-2 - зона регулирования застройки и хозяйственной деятельности объектов культурного наследия федерального значения (используемая зона)
- ЗРП Ф-7 - зона регулирования застройки и хозяйственной деятельности объектов культурного наследия федерального значения (используемая зона)
- ЗРП Ф-3 - зона регулирования застройки и хозяйственной деятельности объектов культурного наследия федерального значения (используемая зона)
- ЗРП Р-2 - зона регулирования застройки и хозяйственной деятельности объектов культурного наследия регионального или муниципального значения
- ЗРП Р-3 - зона регулирования застройки и хозяйственной деятельности объектов культурного наследия регионального или муниципального значения
- ЗРП Р-5 - зона регулирования застройки и хозяйственной деятельности объектов культурного наследия регионального или местного (муниципального) значения
- ЗРП Р-7 - зона регулирования застройки и хозяйственной деятельности объектов культурного наследия регионального или муниципального значения
- ЗРП Р-12 - зона регулирования застройки и хозяйственной деятельности объектов культурного наследия регионального или муниципального значения
- ЗРП Р-15 - зона регулирования застройки и хозяйственной деятельности объектов культурного наследия регионального или муниципального значения
- ЗРП Р-24 - зона регулирования застройки и хозяйственной деятельности объектов культурного наследия регионального или муниципального значения
- ОЗР-К - охранная зона объектов культурного наследия регионального или местного (муниципального) значения (на территории заповедника)
- ЗРП Р-К - зона регулирования застройки и хозяйственной деятельности территорий объектов культурного наследия регионального или местного (муниципального) значения (кабинет)
- ТД-М - территория объекта культурного наследия регионального значения «Достопримечательное место «Виршицкий курган»

