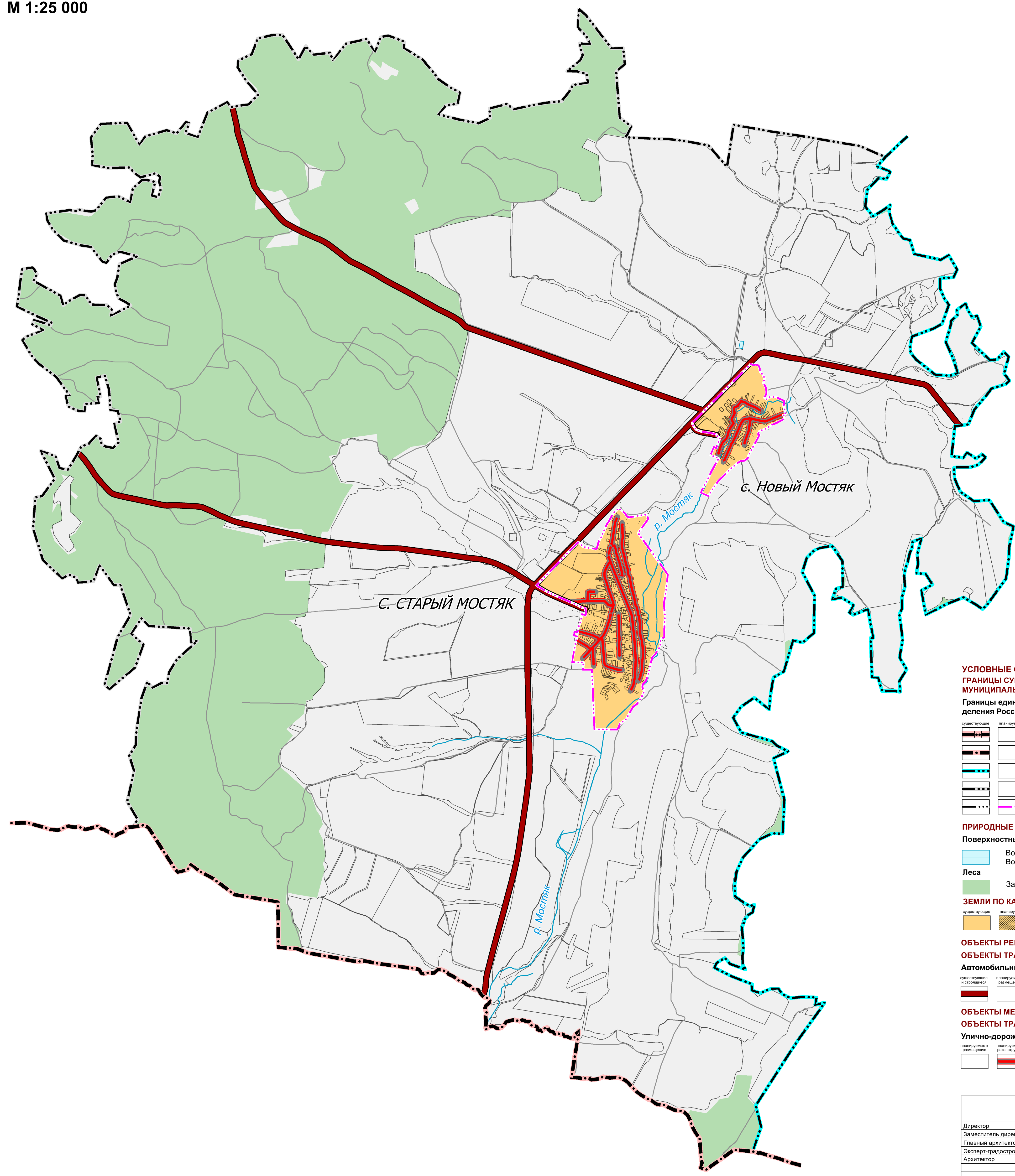


**ВНЕСЕНИЕ ИЗМЕНЕНИЙ В ГЕНЕРАЛЬНЫЙ ПЛАН  
МО «МОСТЯКСКОЕ СЕЛЬСКОЕ ПОСЕЛЕНИЕ»  
СТАРОКУЛАТКИНСКОГО МУНИЦИПАЛЬНОГО РАЙОНА  
УЛЬЯНОВСКОЙ ОБЛАСТИ**

Приложение №2 к приказу  
Министерства имущественных отношений,  
градостроительной деятельности  
и цифрового развития Ульяновской области  
от 04.05.2026 № 82-пр

**КАРТА ПЛАНИРУЕМОГО РАЗМЕЩЕНИЯ  
ОБЪЕКТОВ МЕСТНОГО ЗНАЧЕНИЯ  
М 1:25 000**



**УСЛОВНЫЕ ОБОЗНАЧЕНИЯ  
ГРАНИЦЫ СУБЪЕКТОВ РОССИЙСКОЙ ФЕДЕРАЦИИ,  
МУНИЦИПАЛЬНЫХ ОБРАЗОВАНИЙ, НАСЕЛЕННЫХ ПУНКТОВ  
Границы единиц административно-территориального  
деления Российской Федерации**

- существующие планируемые Граница субъекта Российской Федерации
- существующие планируемые Граница муниципального района
- существующие планируемые Граница городского поселения
- существующие планируемые Граница сельского поселения
- существующие планируемые Граница населенного пункта

**ПРИРОДНЫЕ ОБЪЕКТЫ**

- Поверхностные водные объекты**
- Водоток (река, ручей, канал)
  - Водоем (озеро, пруд, обводненный карьер, водохранилище)
- Леса**
- Защитные леса

**ЗЕМЛИ ПО КАТЕГОРИЯМ**

- существующие планируемые Земли населенных пунктов

**ОБЪЕКТЫ РЕГИОНАЛЬНОГО ЗНАЧЕНИЯ**

**ОБЪЕКТЫ ТРАНСПОРТНОЙ ИНФРАСТРУКТУРЫ**

- Автомобильные дороги**
- существующие и строящиеся планируемые и разрабатываемые Автомобильные дороги регионального или межмуниципального значения

**ОБЪЕКТЫ МЕСТНОГО ЗНАЧЕНИЯ ПОСЕЛЕНИЯ**

**ОБЪЕКТЫ ТРАНСПОРТНОЙ ИНФРАСТРУКТУРЫ**

- Улично-дорожная сеть сельского населенного пункта**
- планируемые и разрабатываемые планируемые и реконструируемые Улицы в жилой застройке

Общество с ограниченной ответственностью "Научно-проектная организация "Южный градостроительный центр"			
Директор			С. Ю. Труханчев
Заместитель директора			А. Ю. Прохоров
Главный архитектор проектов			Д. В. Чеботарев
Эксперт-градостроитель			Е. О. Хилева
Архитектор			Д.А. Борисова

<b>Заказчик:</b>	Министерство имущественных отношений и архитектуры Ульяновской области		
<b>Проект:</b>	Высшее изменение в Генеральный план МО «Мостякское сельское поселение» Старокулаткинского муниципального района Ульяновской области		
<b>Чертеж:</b>	Карта планируемого размещения объектов местного значения		
г. Ростов-на-Дону 2025 г.	Заказ № 17-2025	Масштаб 1:25 000	Формат 75x80(н)