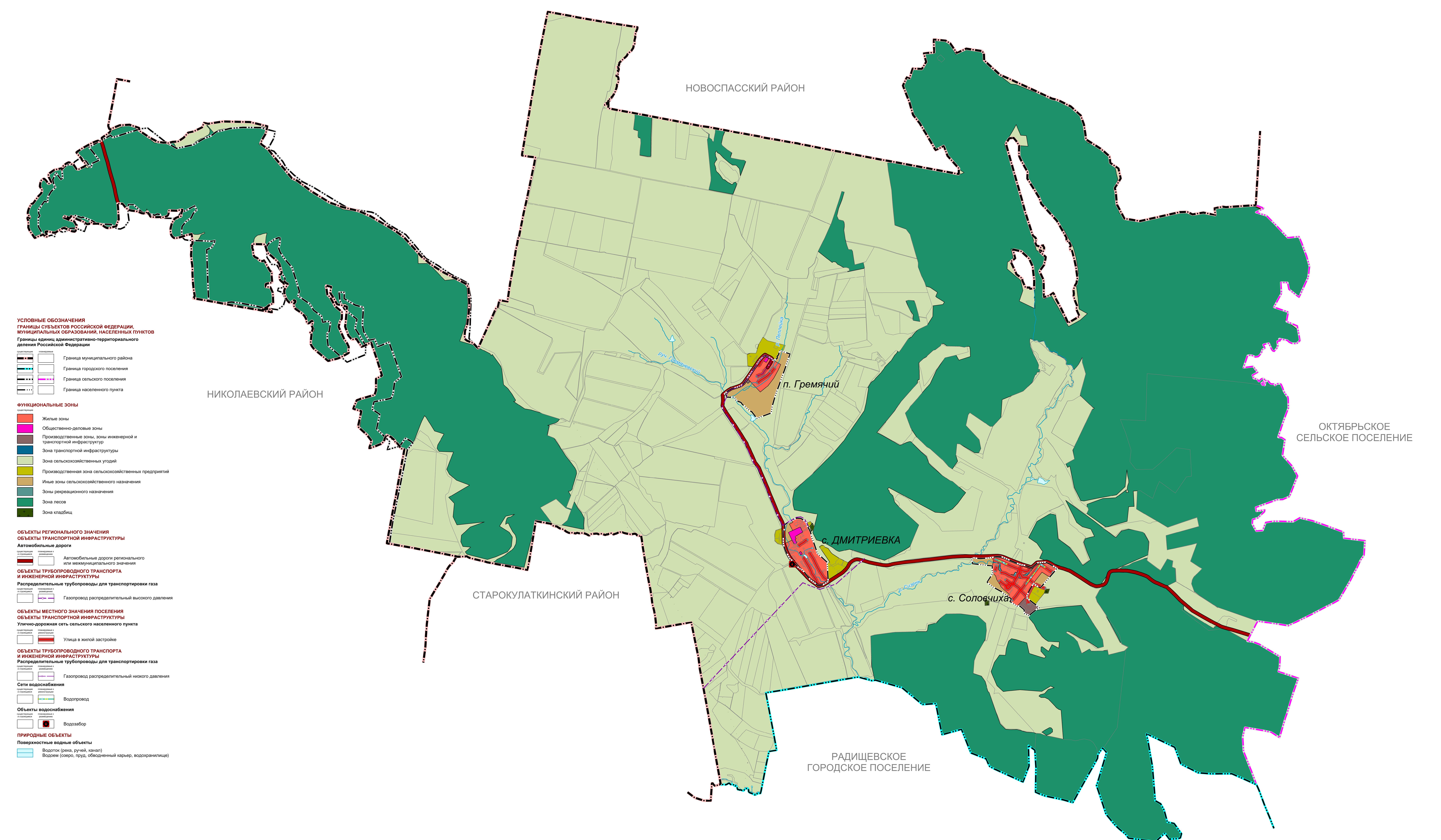


**ВНЕСЕНИЕ ИЗМЕНЕНИЙ В ГЕНЕРАЛЬНЫЙ ПЛАН МО "ДМИТРИЕВСКОЕ СЕЛЬСКОЕ ПОСЕЛЕНИЕ"
РАДИЦЕВСКОГО МУНИЦИПАЛЬНОГО РАЙОНА УЛЬЯНОВСКОЙ ОБЛАСТИ**

**КАРТА ФУНКЦИОНАЛЬНЫХ ЗОН
М 1:25 000**

Приложение № 4
к приказу Министерства имущественных отношений,
градостроительной деятельности
и цифрового развития Ульяновской области
от _____ № _____



УСЛОВНЫЕ ОБОЗНАЧЕНИЯ
ГРАНИЦЫ СУБЪЕКТОВ РОССИЙСКОЙ ФЕДЕРАЦИИ,
МУНИЦИПАЛЬНЫХ ОБРАЗОВАНИЙ, НАСЕЛЕННЫХ ПУНКТОВ
Границы единиц административно-территориального
деления Российской Федерации

- Граница муниципального района
- Граница городского поселения
- Граница сельского поселения
- Граница населенного пункта

- ФУНКЦИОНАЛЬНЫЕ ЗОНЫ**
- Жилые зоны
 - Общественно-деловые зоны
 - Производственные зоны, зоны инженерной и транспортной инфраструктуры
 - Зона транспортной инфраструктуры
 - Зона сельскохозяйственных угодий
 - Производственная зона сельскохозяйственных предприятий
 - Иные зоны сельскохозяйственного назначения
 - Зоны рекреационного назначения
 - Зона лесов
 - Зона кладбищ

ОБЪЕКТЫ РЕГИОНАЛЬНОГО ЗНАЧЕНИЯ
ОБЪЕКТЫ ТРАНСПОРТНОЙ ИНФРАСТРУКТУРЫ

- Автомобильные дороги**
- Автомобильные дороги регионального или межмуниципального значения

ОБЪЕКТЫ ТРУБОВОДНОГО ТРАНСПОРТА И ИНЖЕНЕРНОЙ ИНФРАСТРУКТУРЫ

- Распределительные трубопроводы для транспортировки газа**
- Газопровод распределительный высокого давления

ОБЪЕКТЫ МЕСТНОГО ЗНАЧЕНИЯ ПОСЕЛЕНИЯ
ОБЪЕКТЫ ТРАНСПОРТНОЙ ИНФРАСТРУКТУРЫ

- Улично-дорожная сеть сельского населенного пункта**
- Улицы в жилой застройке

ОБЪЕКТЫ ТРУБОВОДНОГО ТРАНСПОРТА И ИНЖЕНЕРНОЙ ИНФРАСТРУКТУРЫ

- Распределительные трубопроводы для транспортировки газа**
- Газопровод распределительный низкого давления

Сети водоснабжения

- Водопровод

Объекты водоснабжения

- Водозабор

ПРИРОДНЫЕ ОБЪЕКТЫ
Поверхностные водные объекты

- Водоток (река, ручей, канал)
- Водоем (озеро, пруд, обводненный карьер, водохранилище)

Общество с ограниченной ответственностью "Научно-проектная организация "Юный градостроительный центр"			
Директор			С. Ю. Трушкин
Заместитель директора			А. Ю. Прохорова
Главный инженер-проектировщик			Д. В. Чеботкин
Ведущий специалист			А. А. Хрипачев
Архитектор			В. А. Маринин
Заказчик: Муниципальное казенное учреждение "Ульяновский район"			
Проект: Внесение изменений в генеральный план МО "Дмитриевское сельское поселение" Радищевского муниципального района Ульяновской области			
Чертёж:	Исполнение №	Зона №	Масштаб
2025 г. Июнь	15-2025	1:25 000	Формат 140x100мм