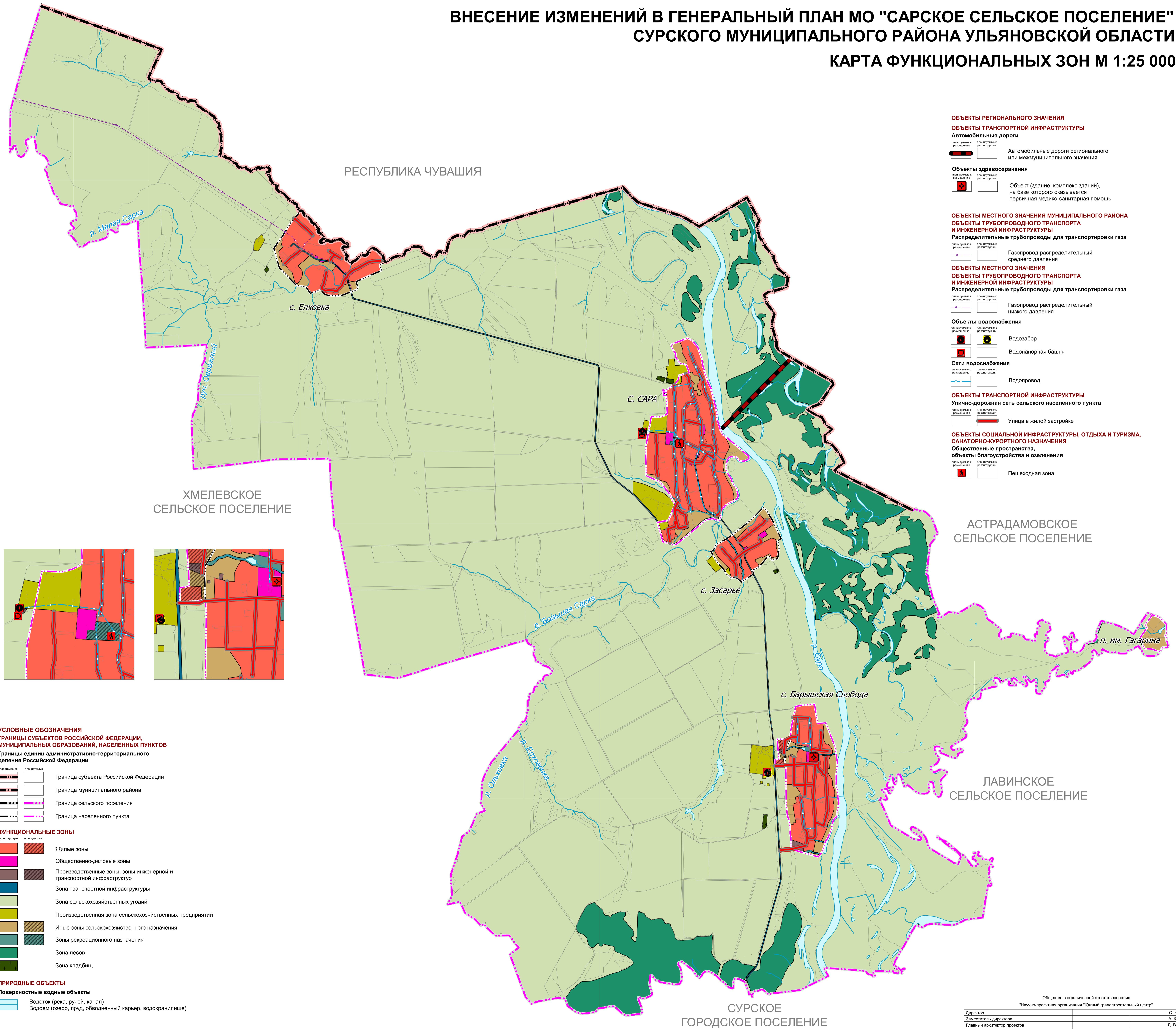
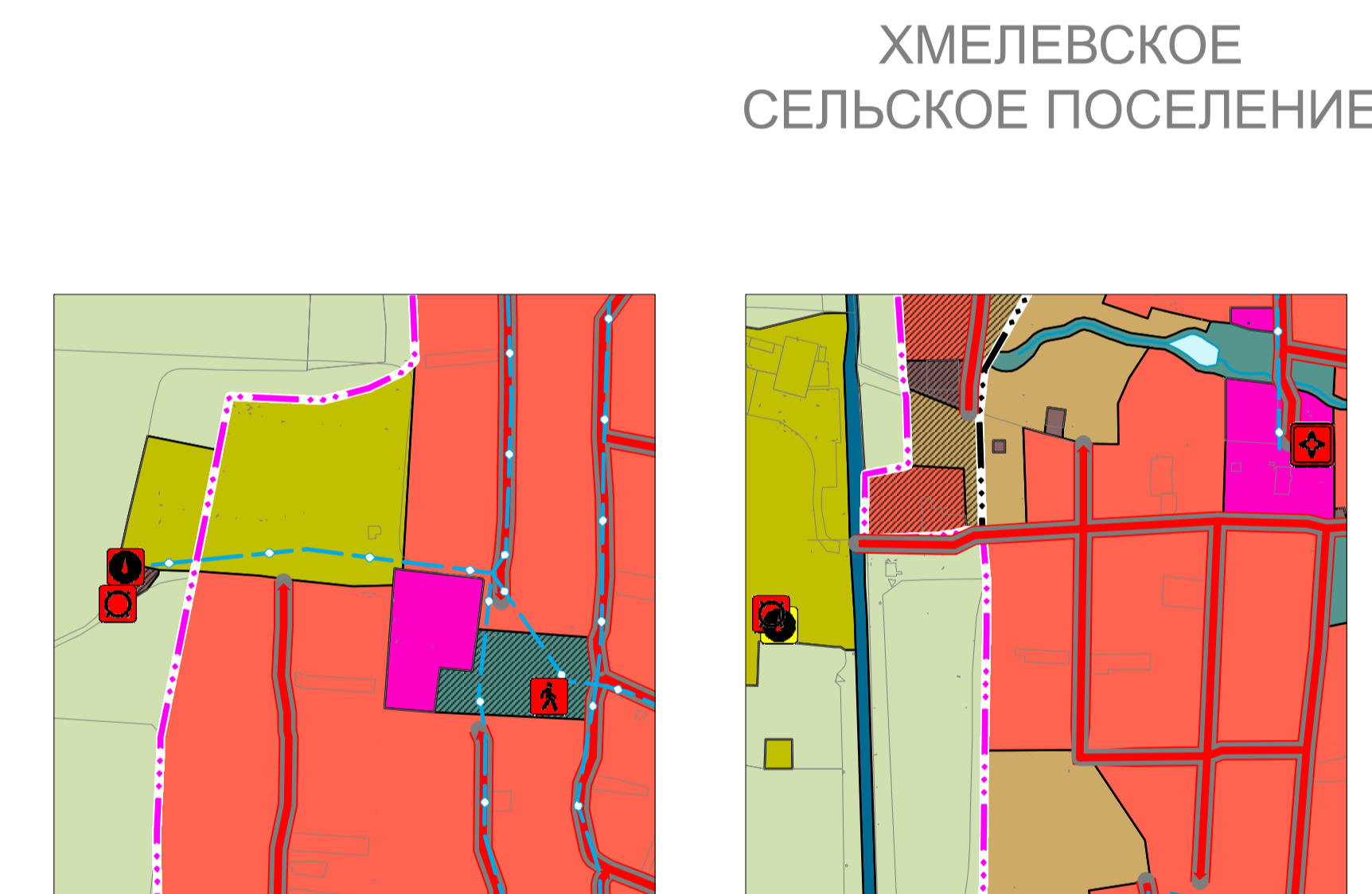


ВНЕСЕНИЕ ИЗМЕНЕНИЙ В ГЕНЕРАЛЬНЫЙ ПЛАН МО "САРСКОЕ СЕЛЬСКОЕ ПОСЕЛЕНИЕ" СУРСКОГО МУНИЦИПАЛЬНОГО РАЙОНА УЛЬЯНОВСКОЙ ОБЛАСТИ

КАРТА ФУНКЦИОНАЛЬНЫХ ЗОН М 1:25 000



- ОБЪЕКТЫ РЕГИОНАЛЬНОГО ЗНАЧЕНИЯ**
- ОБЪЕКТЫ ТРАНСПОРТНОЙ ИНФРАСТРУКТУРЫ**
- Автомобильные дороги**
- Автомобильные дороги регионального или межмуниципального значения
- Объекты здравоохранения**
- Объект (здание, комплекс зданий), на базе которого оказывается первичная медико-санитарная помощь
- ОБЪЕКТЫ МЕСТНОГО ЗНАЧЕНИЯ МУНИЦИПАЛЬНОГО РАЙОНА**
- ОБЪЕКТЫ ТРУБОПРОВОДНОГО ТРАНСПОРТА И ИНЖЕНЕРНОЙ ИНФРАСТРУКТУРЫ**
- Распределительные трубопроводы для транспортировки газа**
- Газопровод распределительный среднего давления
- ОБЪЕКТЫ МЕСТНОГО ЗНАЧЕНИЯ**
- ОБЪЕКТЫ ТРУБОПРОВОДНОГО ТРАНСПОРТА И ИНЖЕНЕРНОЙ ИНФРАСТРУКТУРЫ**
- Распределительные трубопроводы для транспортировки газа**
- Газопровод распределительный низкого давления
- Объекты водоснабжения**
- Водозабор
- Водонапорная башня
- Сети водоснабжения**
- Водопровод
- ОБЪЕКТЫ ТРАНСПОРТНОЙ ИНФРАСТРУКТУРЫ**
- Улично-дорожная сеть сельского населенного пункта**
- Улица в жилой застройке
- ОБЪЕКТЫ СОЦИАЛЬНОЙ ИНФРАСТРУКТУРЫ, ОТДЫХА И ТУРИЗМА, САНАТОРНО-КУРОРТНОГО НАЗНАЧЕНИЯ**
- Общественные пространства, объекты благоустройства и озеленения**
- Пешеходная зона



- УСЛОВНЫЕ ОБОЗНАЧЕНИЯ**
- ГРАНИЦЫ СУБЪЕКТОВ РОССИЙСКОЙ ФЕДЕРАЦИИ, МУНИЦИПАЛЬНЫХ ОБРАЗОВАНИЙ, НАСЕЛЕННЫХ ПУНКТОВ**
- Границы единиц административно-территориального деления Российской Федерации
- Граница субъекта Российской Федерации
- Граница муниципального района
- Граница сельского поселения
- Граница населенного пункта
- ФУНКЦИОНАЛЬНЫЕ ЗОНЫ**
- Жилые зоны
- Общественно-деловые зоны
- Производственные зоны, зоны инженерной и транспортной инфраструктуры
- Зона транспортной инфраструктуры
- Зона сельскохозяйственных угодий
- Производственная зона сельскохозяйственных предприятий
- Иные зоны сельскохозяйственного назначения
- Зоны рекреационного назначения
- Зона лесов
- Зона кладбищ
- ПРИРОДНЫЕ ОБЪЕКТЫ**
- Поверхностные водные объекты**
- Водоток (река, ручей, канал)
- Водоём (озеро, пруд, обводненный карьер, водохранилище)

Общество с ограниченной ответственностью "Научно-проектная организация "Южный градостроительный центр"			
Директор	С. Ю. Труханев	Заместитель директора	А. Ю. Прохоров
Главный архитектор проектов	Д. В. Чеботарева	Архитектор	А. С. Чеботарева
Архитектор	О. С. Хмелевская		
Заказчик:	Министерство имущественных отношений и архитектуры Ульяновской области		
Проект:	Внесение изменений в генеральный план МО "Сарское сельское поселение" Сурского муниципального района Ульяновской области		
Чертеж:	Карта функциональных зон		
г. Ростов-на-Дону 2025 г.	Заказ № 16-2025	Масштаб 1:25 000	Формат 60x90(л)