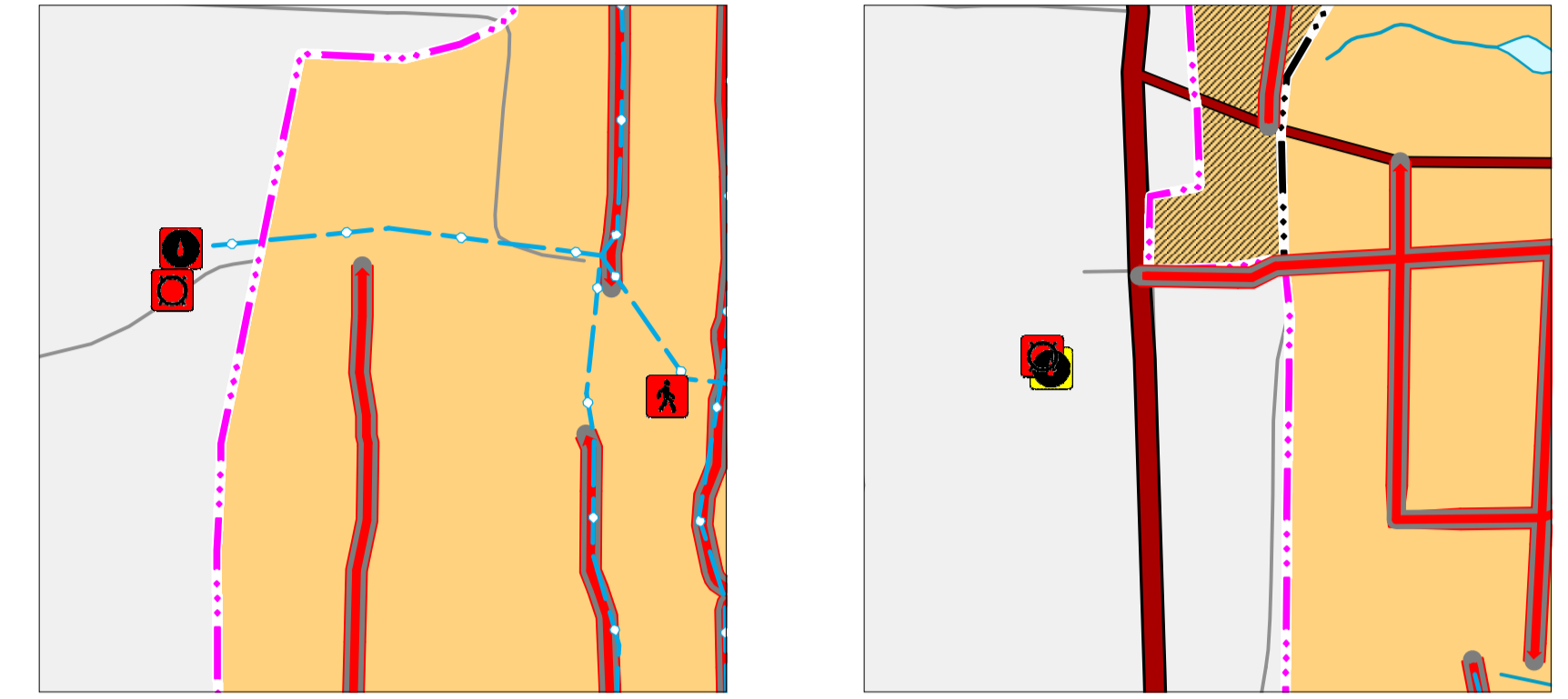
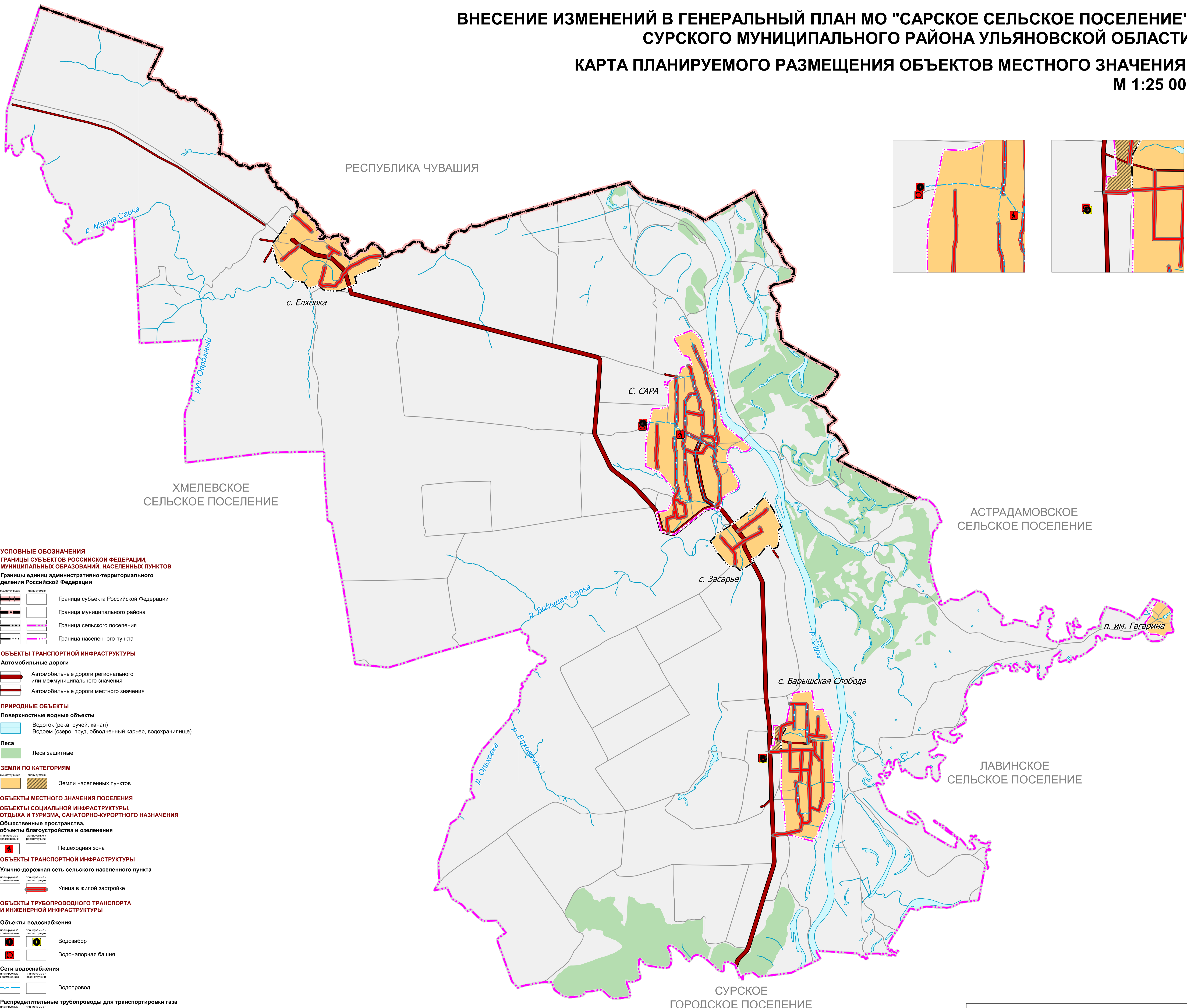


# ВНЕСЕНИЕ ИЗМЕНЕНИЙ В ГЕНЕРАЛЬНЫЙ ПЛАН МО "САРСКОЕ СЕЛЬСКОЕ ПОСЕЛЕНИЕ" СУРСКОГО МУНИЦИПАЛЬНОГО РАЙОНА УЛЬЯНОВСКОЙ ОБЛАСТИ

## КАРТА ПЛАНИРУЕМОГО РАЗМЕЩЕНИЯ ОБЪЕКТОВ МЕСТНОГО ЗНАЧЕНИЯ

### М 1:25 000



- УСЛОВНЫЕ ОБОЗНАЧЕНИЯ**  
 ГРАНИЦЫ СУБЪЕКТОВ РОССИЙСКОЙ ФЕДЕРАЦИИ,  
 МУНИЦИПАЛЬНЫХ ОБРАЗОВАНИЙ, НАСЕЛЕННЫХ ПУНКТОВ  
 Границы единиц административно-территориального  
 деления Российской Федерации
- Граница субъекта Российской Федерации
  - Граница муниципального района
  - Граница сельского поселения
  - Граница населенного пункта
- ОБЪЕКТЫ ТРАНСПОРТНОЙ ИНФРАСТРУКТУРЫ**  
**Автомобильные дороги**
- Автомобильные дороги регионального или межмуниципального значения
  - Автомобильные дороги местного значения
- ПРИРОДНЫЕ ОБЪЕКТЫ**  
**Поверхностные водные объекты**
- Водоток (река, ручей, канал)
  - Водоём (озеро, пруд, обводненный карьер, водохранилище)
- Леса**
- Леса защитные
- ЗЕМЛИ ПО КАТЕГОРИЯМ**
- Земли населенных пунктов
- ОБЪЕКТЫ МЕСТНОГО ЗНАЧЕНИЯ ПОСЕЛЕНИЯ**  
**ОБЪЕКТЫ СОЦИАЛЬНОЙ ИНФРАСТРУКТУРЫ, ОТДЫХА И ТУРИЗМА, САНАТОРНО-КУРОРТНОГО НАЗНАЧЕНИЯ**  
**Общественные пространства, объекты благоустройства и озеленения**
- Пешеходная зона
- ОБЪЕКТЫ ТРАНСПОРТНОЙ ИНФРАСТРУКТУРЫ**  
**Улично-дорожная сеть сельского населенного пункта**
- Улицы в жилой застройке
- ОБЪЕКТЫ ТРУБОПРОВОДНОГО ТРАНСПОРТА И ИНЖЕНЕРНОЙ ИНФРАСТРУКТУРЫ**
- Объекты водоснабжения**
- Водозабор
  - Водонапорная башня
- Сети водоснабжения**
- Водопровод
- Распределительные трубопроводы для транспортировки газа**
- Газопровод распределительный низкого давления

Общество с ограниченной ответственностью "Научно-проектная организация "Южный градостроительный центр"			
Директор	С. Ю. Труханов		
Заместитель директора	А. Ю. Прохоров		
Главный архитектор проектов	Д. В. Чебогарев		
Архитектор	А. С. Чебогарева		
Архитектор	О. С. Хмельневская		
<b>Заказчик:</b>	Министерство имущественных отношений и архитектуры Ульяновской области		
<b>Проект:</b>	Внесение изменений в генеральный план МО "Сарское сельское поселение" Сурского муниципального района Ульяновской области		
<b>Чертеж:</b>	Карта планируемого размещения объектов местного значения		
г. Ростов-на-Дону 2025 г.	Заказ № 16-2025	Масштаб 1:25 000	Формат 90x60(н)